

РУКОВОДСТВО
ПО ИСПОЛЬЗОВАНИЮ
ФИРМЕННОГО СТИЛЯ
«ANNA GRACE»

ВВЕДЕНИЕ

Перед вами универсальные правила для бренд-менеджеров, дизайнеров, сотрудников типографий и специалистов по рекламе, маркетингу и PR.

С помощью этого документа вы грамотно оформите любую рекламную коммуникацию и останетесь в рамках заданных стандартов. Соблюдать правила нужно для достижения единообразия фирменных элементов: оно повышает осведомленность аудитории о продукте, ускоряет узнаваемость и увеличивает запоминаемость бренда.

Фирменный стиль для личного бренда «ANNA GRACE» состоит из визуальных констант: логотипа и монограммы, цветов, шрифтов и стилеобразующих элементов.

Всегда используйте в работе оригинальные электронные версии, которые прилагаются к руководству.



ЛОГОТИП



ЛОГОТИП

Основная версия логотипа «ANNA GRACE» представляет собой шрифтовую композицию, которая имеет следующий вид:

- шрифтовая часть «ANNA GRACE» в двух цветах
- «ANNA»· выполнено рукописным шрифтом, напоминающим краску

The main logo features the word "ANNA" in a red, handwritten script font, positioned above the word "GRACE" in a large, bold, green, serif font. The "ANNA" is written in a cursive style that overlaps the top of the "GRACE".This variant shows the logo with both "ANNA" and "GRACE" in red. "ANNA" is in the same handwritten script font, and "GRACE" is in the same bold serif font.This variant shows the logo with both "ANNA" and "GRACE" in green. "ANNA" is in the same handwritten script font, and "GRACE" is in the same bold serif font.

ЛОГОТИП



Anna
GRACE

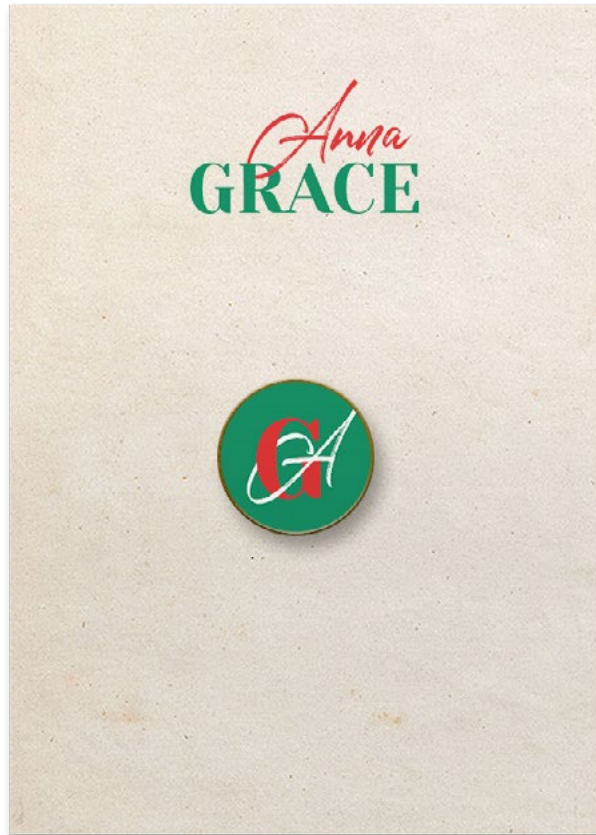
ЛОГОТИП

Монограмма

Сувенирный значок из металла и эмали
станет отличным вариантом брендирования.



ЛОГОТИП



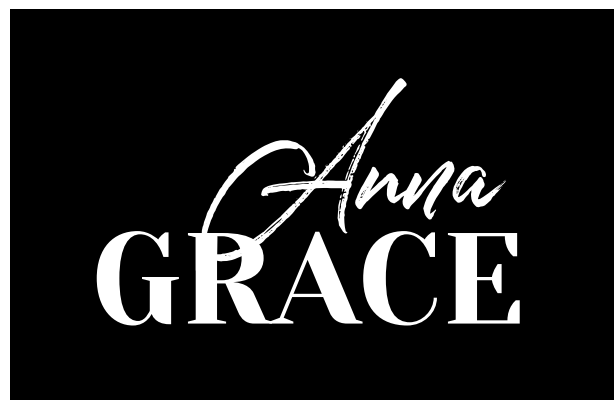
ЛОГОТИП

Монохромная версия

Используйте монохромную версию логотипа, когда нет возможности для цветной печати.



Anna
GRACE



Anna
GRACE

ЛОГОТИП

Масштабирование

Запомните: логотип вне зависимости от того, какую версию вы используете, должен быть легко различимым и читабельным. Минимальные размеры основной версии логотипа показаны на этой странице.

В сторону увеличения логотип масштабируется без ограничений, с обязательным сохранением пропорций.



ЛОГОТИП

Недопустимое использование



Не сжимайте
логотип



Используйте только
фирменные цвета



Не используйте обводку



Не растягивайте
логотип



Не меняйте расположение
элементов

ЛОГОТИП

Охранное поле

Охранное поле — это свободное пространство вокруг логотипа, которое упрощает восприятие знака. За модуль берется высота буквы «G» из шрифтового написания; столько составляет отступ сверху, снизу, по сторонам.

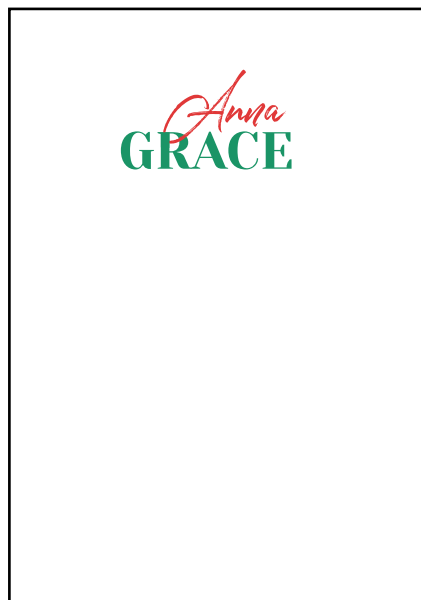
Допускается располагать в края и поворачивать логотип на сувенирной продукции и при верстке текста. Но помните, что над логотипом охранное поле сохраняется. (см. пример.)



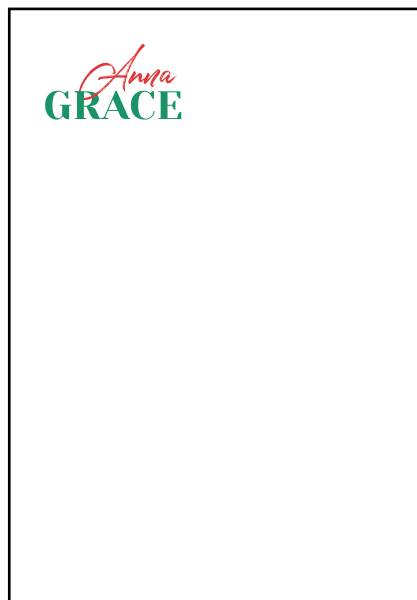
ЛОГОТИП

Охранное поле. Пример

Применяя правила охранного поля, ваши печатные или электронные материалы с использованием логотипа, будут иметь следующий вид.



пример классического
расположения



пример классического
расположения



расположение
в края макета

ФИРМЕННЫЕ ЦВЕТА



ФИРМЕННЫЕ ЦВЕТА

Основные

Фирменная гамма включает в себя 4 основных цвета. В зависимости от задачи или фона используйте нужный вам цвет.

БЕЛЫЙ

CMYK 0 0 0 0
RGB 255 255 255

14

КРАСНЫЙ

CMYK 2 89 76 0
RGB 234 67 67 <!--
Generator: Adobe

ЗЕЛЕНый

CMYK 81 17 71 3
RGB 33 151 111
#21976f

ЧЕРНЫЙ

CMYK 75 68 67 90
RGB 0 0 0

ФИРМЕННЫЕ ЦВЕТА

Дополнительные

Дополнительная гамма включает в себя: оттенки красного и зеленого. В зависимости от задачи или фона используйте нужный вам цвет.

Далее вы увидите доступные цветовые сочетания.

КРАСНЫЙ ТЕМНЫЙ

CMYK 11 89 70 2
RGB 212 65 75
#d4414b

РОЗОВЫЙ

CMYK 0 69 33 0
RGB 242 115 131
#b3abaa

СВЕТЛО ЗЕЛЕНый

CMYK 73 0 64 0
RGB 49 184 134
#31b886

ТЕМНО ЗЕЛЕНый

CMYK 83 22 73 6
RGB 30 141 104
#1e8d68

ФИРМЕННЫЕ ЦВЕТА

Цветовые сочетания



ФИРМЕННЫЕ ШРИФТЫ



ФИРМЕННЫЕ ШРИФТЫ

Акцидентный шрифт

Акцидентный шрифт

Шрифт Yeseva One подходит для случаев, когда нужно привлечь внимание к важной детали, выделить короткую фразу или сделать акцент на слогане в рекламно-информационном материале.

Качественный авторский шрифт — отличительная черта профессионально разработанной айдентики. Предупреждаем вас, что предложенные шрифты являются собственностью правообладателей. Чтобы использовать шрифты в коммерческих целях, вам необходима лицензия

Yeseva One

Regular

ABCDEFGHIJKLMN
OPQRSTUVWXYZ

abcdefghijklmn

opqrstuvwxyz

АБВГДЕЖЗИКЛМНО

ПРСТУФХЦЧШЩЪЫЬЭЮЯ

абвгдежзиклмноп

рстуфхцчшщъыьэюя

! ? () : * - « » # % & @ \$

1 2 3 4 5 6 7 8 9 0

ФИРМЕННЫЕ ШРИФТЫ

Основной шрифт

Основной шрифт

Фирменные шрифты необходимы для формирования целостного образа. Шрифт Century Schoolbook Regular рекомендуется использовать при наборе длинных текстов и их заголовков — во всех полиграфических и веб-материалах среднего и большого объема.

Качественный авторский шрифт — отличительная черта профессионально разработанной айдентики. Предупреждаем вас, что предложенные шрифты являются собственностью правообладателей. Чтобы использовать шрифты в коммерческих целях, вам необходима лицензия

Century Schoolbook

Regular

ABCDEFGHIJKLMN
OPQRSTUVWXYZ

abcdefghijklmn
opqrstuvwxyz

АБВГДЕЖЗИКЛМНО
ПРСТУФХЦЧШЩЪЫЬЭЮЯ

абвгдежзиклмноп
рстуфхцчшщъыьэюя

! ? () : * - « » # % & @ \$

1234567890

ФИРМЕННЫЕ ШРИФТЫ

Основной шрифт

Декоративный шрифт

Декоративный шрифт необходим для кратких заметок. Шрифт Vimbo Regular рекомендуется использовать при наборе коротких слов и словосочетаний.

Качественный авторский шрифт — отличительная черта профессионально разработанной айдентики. Предупреждаем вас, что предложенные шрифты являются собственностью правообладателей. Чтобы использовать шрифты в коммерческих целях, вам необходима лицензия

vimbo

regular
abcdefghijklmnop
qrstuvwxyz
abcdefghijklmnop

абвгдезijklmnop
рстуфхцшщъыьэя
абвгдезijklmnop
рстуфхцшщъыьэя
*? () : * - « » # % & \$*

ПРИМЕР ВЕРСТКИ ПРИГЛАШЕНИЯ



Обращаем ваше внимание на то, что на данном слайде показан пример верстки и сочетания шрифтов между собой. Дизайн данной полиграфии вы можете сделать на свой вкус.

ФИРМЕННЫЕ ЭЛЕМЕНТЫ



ПАТТЕРН

Паттерн - это узор, позволяющий забрендировать любую поверхность. Например, шейный платок, фотозону для вечеринок. Или же предметы интерьера или полиграфию.



ФИРМЕННЫЙ ЭЛЕМЕНТ

Фирменные элементы создают ту самую динамичную айдентику, помогают разнообразить полиграфию, социальные сети и делают бренд запоминающимся и уникальным. В данном случае мы берем абстрактные силуэты женского образа, растительности, элементов космоса.



ФИРМЕННЫЙ ЭЛЕМЕНТ

вариант использования

На данном слайде вы можете видеть пример сочетания фирменных элементов с типографикой, цифрами. Фирменные элементы помогают оформлять публикации различными способами.



МАГИЧЕСКОЕ
ЧИСЛО МЕСЯЦА

ФИРМЕННЫЕ НОСИТЕЛИ



ВИЗИТКИ

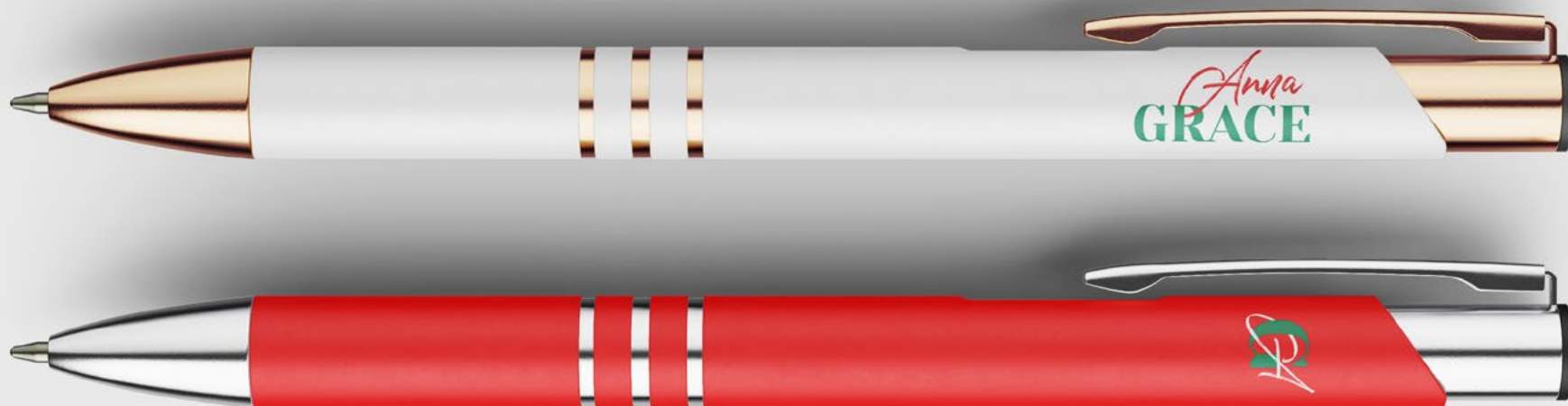
БРЕНДИРОВАНИЕ АВТОМОБИЛЯ



ЧЕХОЛ НА СМАРТФОН



РУЧКИ



БЛОКНОТ



КРУЖКА ДЛЯ КОФЕ

Anna
GRACE

ФУТБОЛКА



ФУТБОЛКА С ПРИНТОМ



ΚΕΠΚΑ



ΦΑΡΤΥΚ

Anna
GRACE



ОФОРМЛЕНИЕ ИНСТАГРАМ



АВАТАРКА

Аватарка-самая главная часть вашего профиля, поэтому к ее выбору нужно подходить серьезно.

Для аватарки вы можете выбрать свое фото, сделанное в фирменной цветовой гамме вашего профиля или же использовать логотип.

В случае использования логотипа предлагаются следующие варианты, они будут хорошо считываться.

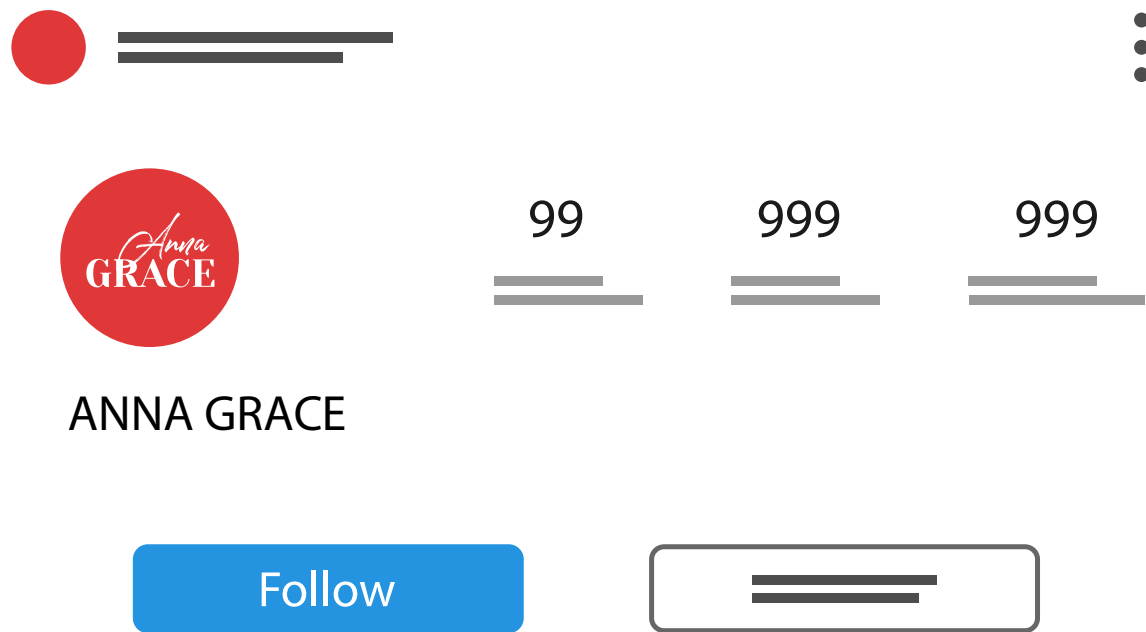


АВАТАРКА

Дополнительные варианты аватарки в три цвета, которые вы так же можете использовать.



ABATAPKA

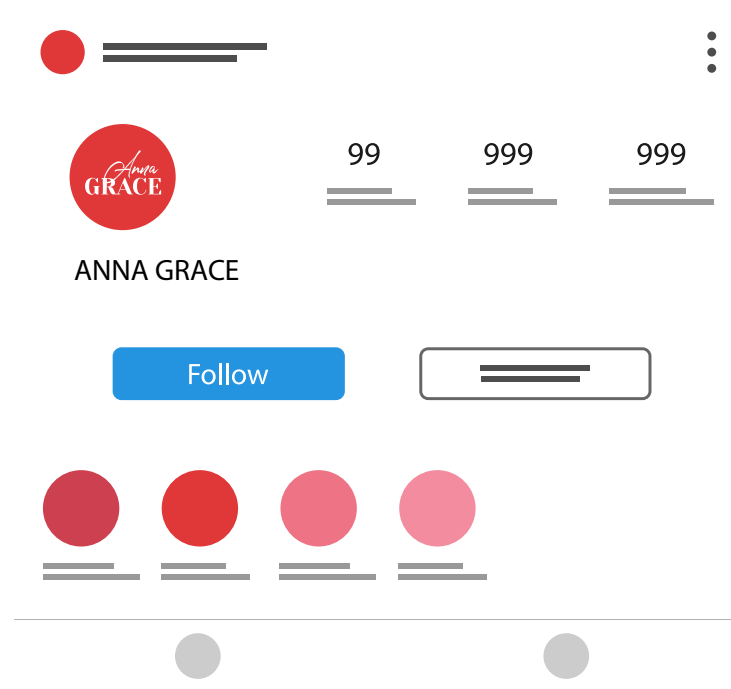
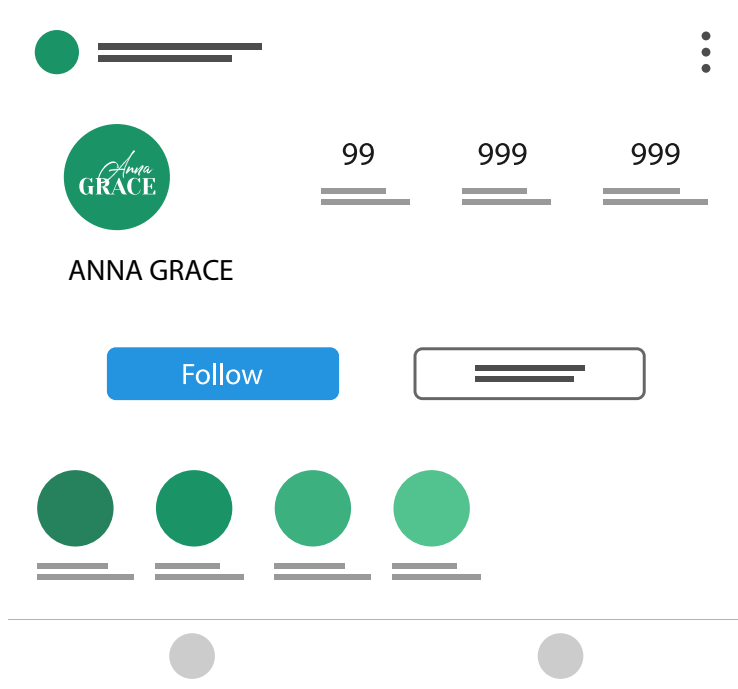


A user profile card for 'ANNA GRACE'. At the top left is a red circular profile picture. To its right is a horizontal line representing a name, with a vertical ellipsis menu icon to the right. Below the profile picture is a larger red circle containing the text 'Anna GRACE' in a script font for 'Anna' and a bold sans-serif font for 'GRACE'. To the right of this are three statistics: '99', '999', and '999', each with a horizontal line underneath. Below the statistics is the name 'ANNA GRACE' in a bold sans-serif font. At the bottom left is a blue rounded rectangular button with the text 'Follow'. To its right is a rounded rectangular button with a horizontal line and a vertical ellipsis menu icon inside.

ОБЛОЖКИ АКТУАЛЬНЫХ СТОРИС

Самый минималистичный и трендовый вариант оформления хайлайтс (обложки актуальных сторис) - это однотонные с плавным переходом цвета (как показано на рис. ниже).

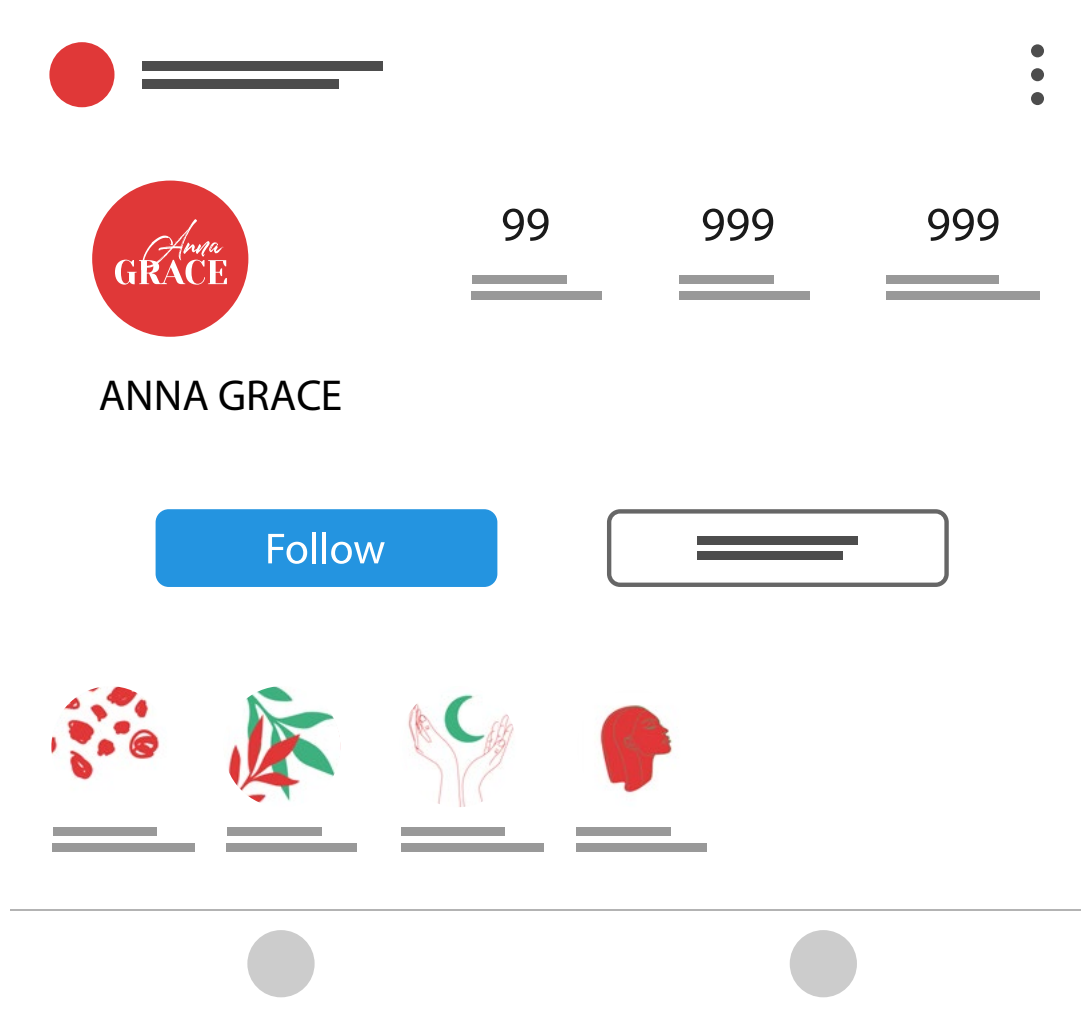
Еще один из вариантов-это использование ваших фотографий. Но есть одно условие, фото должны быть из одной фотосессии и желательно на фото должен присутствовать фирменные цвета ленты. Что бы все сочеталось между собой:аватарка, хайлатс, посты.



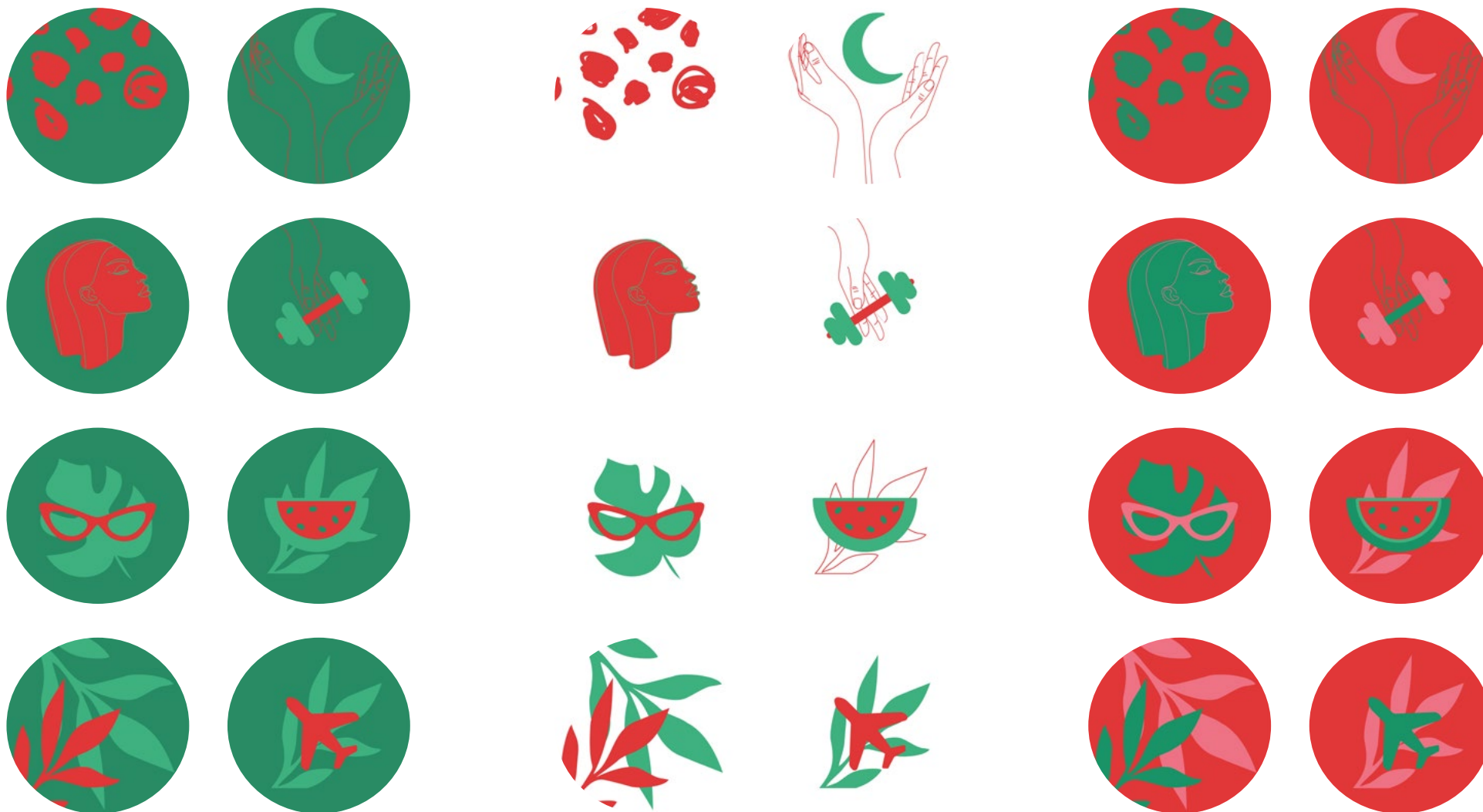
ОБЛОЖКИ АКТУАЛЬНЫХ СТОРИС

Самый уникальный вариант оформления хайлатс - фирменные иконки и иллюстрации. В нашем случае - это абстрактные изображения зелени, женских силуэтов, образов еды, путешествий итд.

На рисунке показан вариант оформления хайлатс на белом фоне. У вас в наборе обложки в трех цветах (см. след. слайд), выбирайте на свое усмотрение.



ОБЛОЖКИ АКТУАЛЬНЫХ СТОРИС



ШАБЛОНЫ ПОСТОВ

Формат постов может быть: квадрат и прямоугольник, выбирайте любой. Стоит помнить, что если вы выбрали формат, его нужно придерживаться постоянно.

На этом слайде приведены примеры текстовых постов на 2х форматах.



ШАБЛОНЫ ПОСТОВ

Вы можете оформлять свои посты с помощью шаблонов, которые найдете в пакете файлов. Так же наносить свой логотип/монограмму как водяной знак на свое фото, делать подписи на фотографиях фирменным шрифтом, дополнять их фирменными иллюстрациями. Как видите оформлять текстовые посты можно разным способом: крупным текстом, текстом с логотипом, размещать текст как слева, так и по середине.



ШАБЛОНЫ ПОСТОВ

Вот такие различные готовые фоны есть в шаблонах, вам только остается дополнить их текстом.



ВЕРСТКА ТЕКСТА

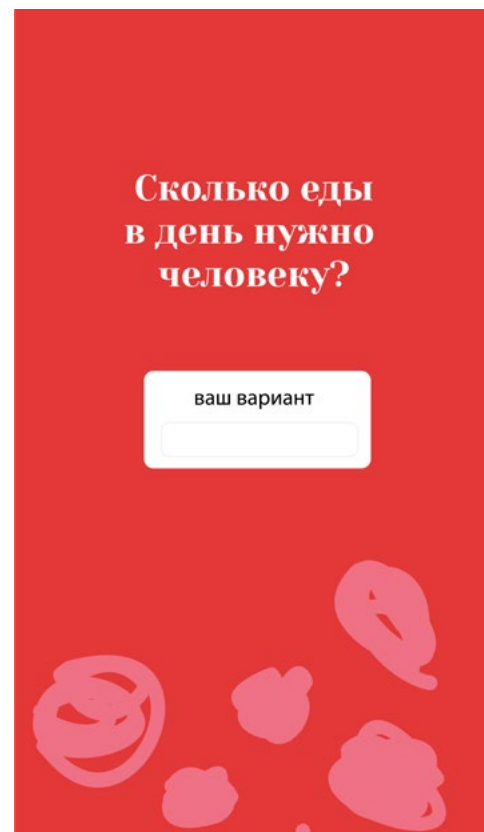
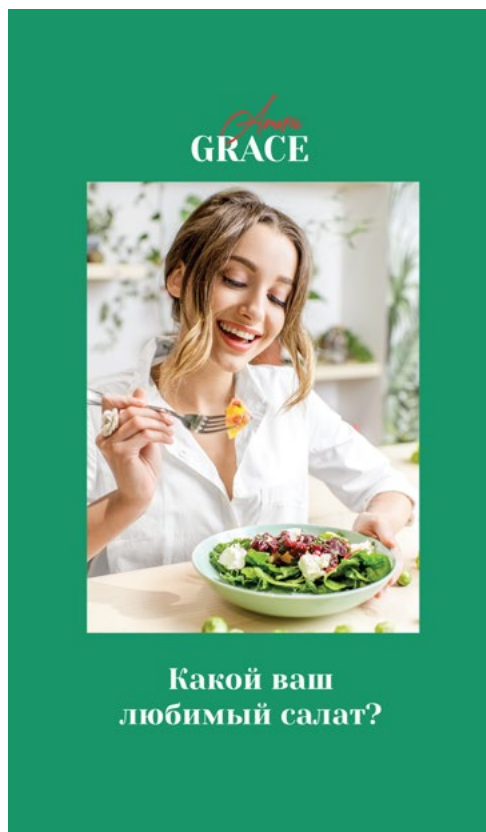
Обратите внимание на верстку текста. Очень важно, что бы оставалось ощущение воздуха в макете, для этого соблюдайте:

- отступы между логотипом и цитатой
- главную мысль пишите акцидентным (жирным) шрифтом
- текст должен быть не больше 5 слов
- размещайте текстовую информацию строго по-середине, либо слева.
- обязательно оставляйте расстояние от края макета



ШАБЛОНЫ СТОРИС

Шаблоны сторис можно использовать как фон для текста и опросов, вставлять свои фото и украшать их фирменными элементами. Шаблоны сторис сделаны уже в нужном размере.



ШАБЛОНЫ СТОРИС

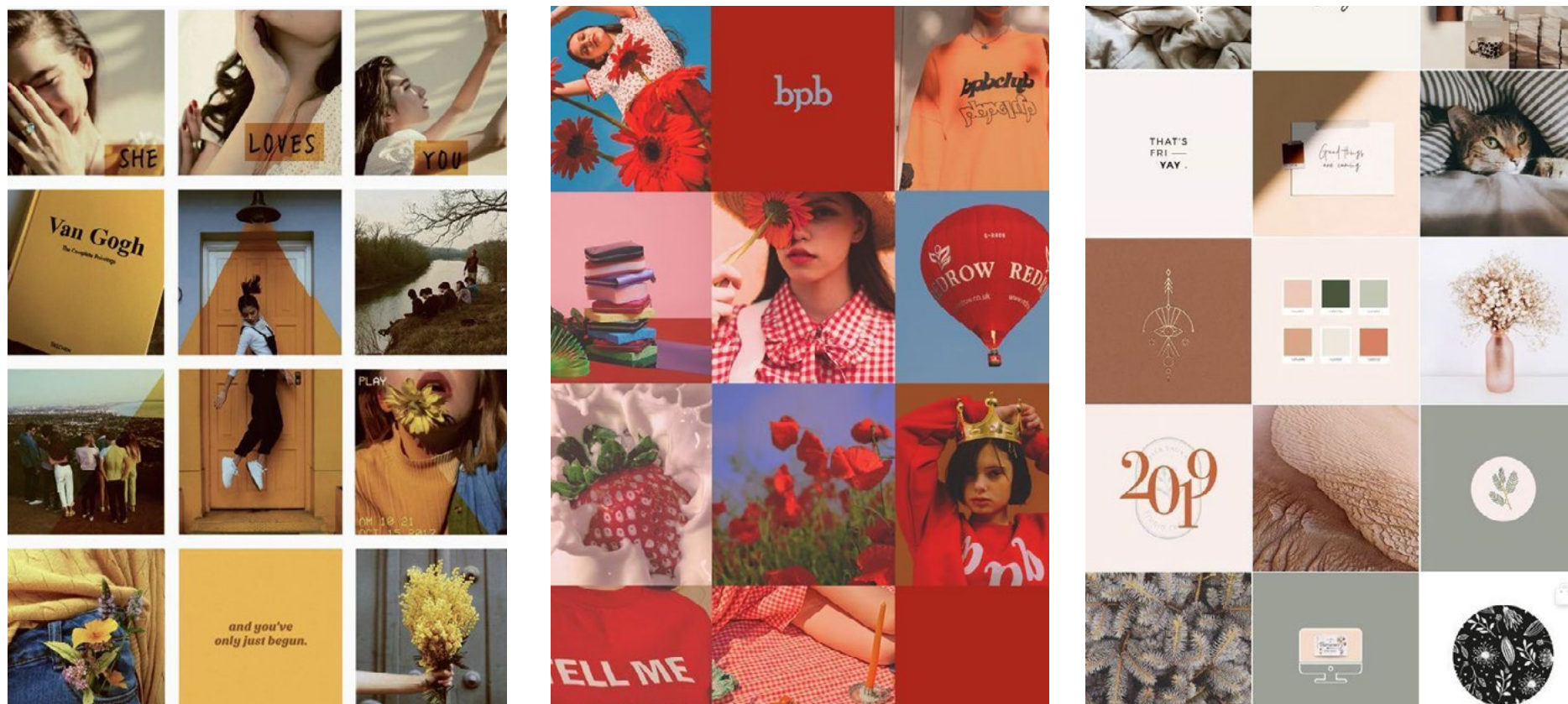


РЕКОМЕНДАЦИИ ПО ВЕДЕНИЮ ЛЕНТЫ

Примеры

Посмотрите внимательно на приведенные примеры. Обратите внимание, что в обоих случаях считывается определенный (фирменный) цвет ленты, то есть в каждом кадре присутствует (красный или желтый) цвет.

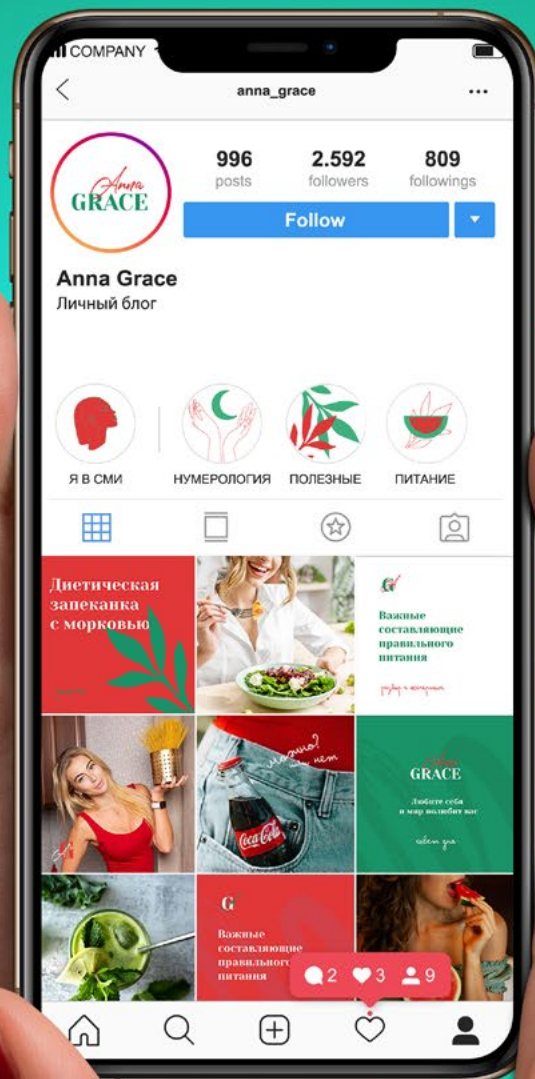
Это может быть ваша одежда, аксессуар, еда, текстовый пост на фоне и т.д. В нашем случае есть 3 цвета, которые можно использовать. Их можно чередовать или плавно переходить от цвета к цвету (рис.3)



(рис.3)

ПРИМЕР ВАШЕЙ ЛЕНТЫ

С использованием 3 цветов



graphic design & art
PAN
ova