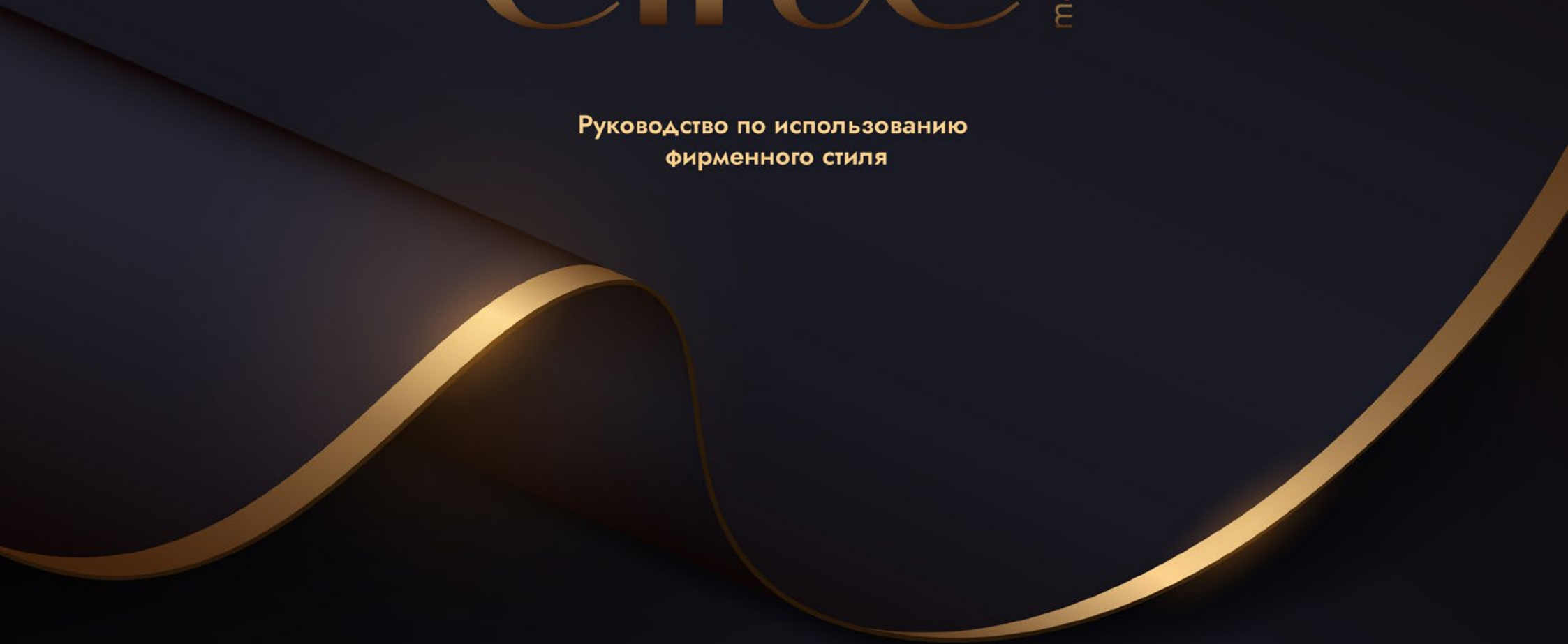


elite magazine

Руководство по использованию
фирменного стиля



ВВЕДЕНИЕ

Перед вами универсальные правила для бренд-менеджеров, дизайнеров, сотрудников типографий и специалистов по рекламе, маркетингу и PR.

С помощью этого документа вы грамотно оформите любую рекламную коммуникацию и останетесь в рамках заданных стандартов. Соблюдать правила нужно для достижения единообразия фирменных элементов: оно повышает осведомленность аудитории о продукте, ускоряет узнаваемость и увеличивает запоминаемость бренда.

Фирменный стиль для глянцевого журнала «ELITE MAGAZINE» состоит из визуальных констант: логотипа и монограммы, цветов, шрифтов и стилеобразующих элементов. Всегда используйте в работе оригинальные электронные версии, которые прилагаются к руководству.



правила использования

ЛОГОТИП



ЛОГОТИП

Основная версия логотипа ELITE MAGAZINE представляет собой шрифтовую композицию.

- шрифтовой части «ELITE»
- шрифтовой части «MAGAZINE»
развернутой вертикально
- шрифтовая часть «ELITE» имеет декоративное соединение букв «i» и «t»

Логотип имеет 2 основных цвета: черный и белый.

Так же разработана упрощенная версия логотипа или монограмма



elite magazine

ЛОГОТИП

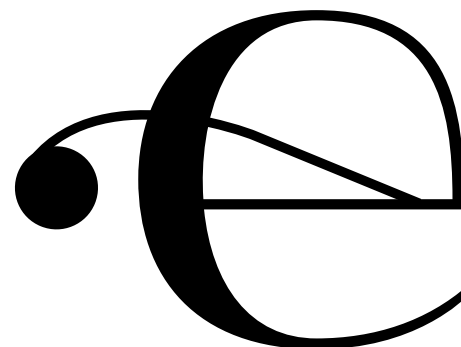
elite
magazine

ЛОГОТИП

Монограмма

Монограммой служит первая буква названия.
Ее можно применять для:

- аватарок в социальных сетях, почте,
- иконкой для мобильного приложения,
- как водяной знак на фотографиях,
- ювелирный значок на одежду



ЛОГОТИП

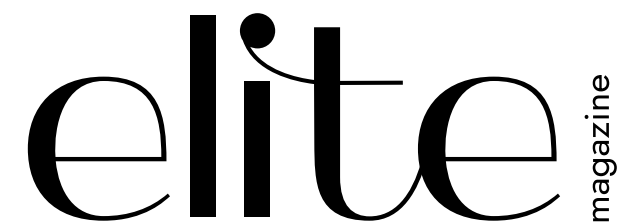
Ювелирный вариант можно использовать для брендирования формы промоутеров или же исключительно для руководящего состава компании.



ЛОГОТИП

Монохромная версия

Используйте монохромную версию логотипа, когда нет возможности для цветной печати.



elite magazine



elite magazine

ЛОГОТИП

Масштабирование

Запомните: логотип вне зависимости от того, какую версию вы используете, должен быть легко различимым и читабельным. Минимальные размеры основной версии логотипа показаны на этой странице.

В сторону увеличения логотип масштабируется без ограничений, с обязательным сохранением пропорций.



ЛОГОТИП

Недопустимое использование



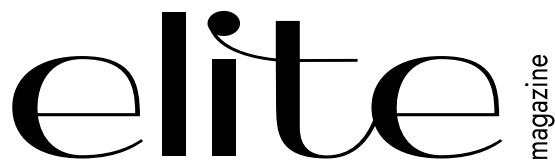
Не сжимайте
логотип



Не поворачивайте логотип



Не используйте обводку



Не растягивайте
логотип



Не меняйте расположение
элементов

ЛОГОТИП

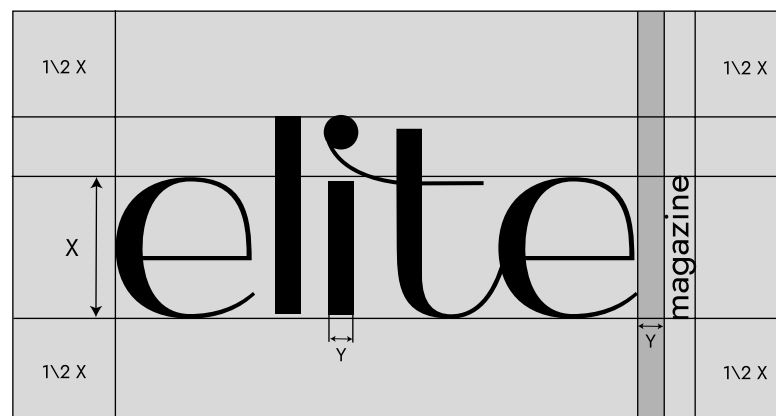
Охранное поле

Охранное поле — это свободное пространство вокруг логотипа, которое упрощает восприятие знака. За модуль берется $1\frac{1}{2}$ высоты буквы «е» из шрифтового написания; столько составляет отступ сверху, снизу, по сторонам.

Охранное поле всегда оставляйте свободным. Соседние элементы макета располагайте строго за его границами.



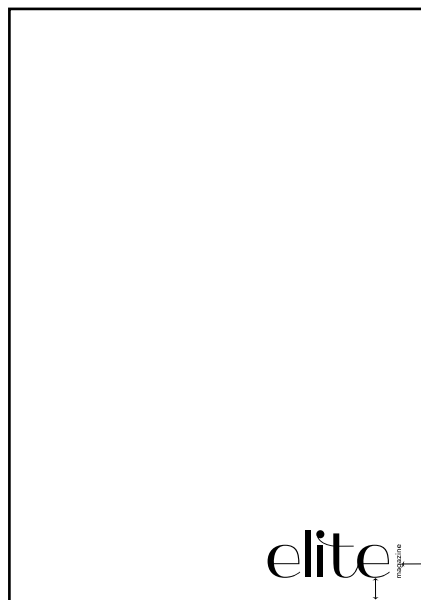
Исключением может являться лишь обложка печатного издания, так как предполагается, что обложка содержит в себе максимум информации. И в целях экономии пространства, охранное поле можно немного сократить.



ЛОГОТИП

Охранное поле. Пример

Применяя правила охранного поля, ваши печатные или электронные материалы с использованием логотипа, будут иметь следующий вид.



Постер 40x60 см



Билборд 3x6 м

фирменные

ЦВЕТА



ФИРМЕННЫЕ ЦВЕТА


Основные

Фирменная гамма ELITE MAGAZINE включает в себя 2 основных цвета: черный и белый. В зависимости от задачи или фона используйте нужный вам цвет.



ЧЕРНЫЙ

CMYK 75 68 67 90
RGB 0 0 0



БЕЛЫЙ

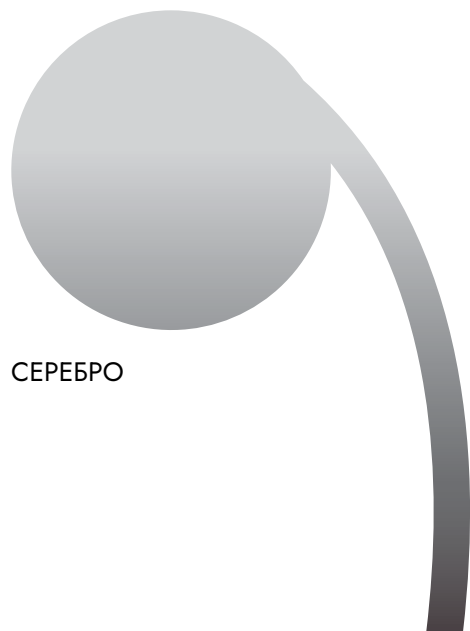
CMYK 0 0 0 0
RGB 255 255 255

ФИРМЕННЫЕ ЦВЕТА

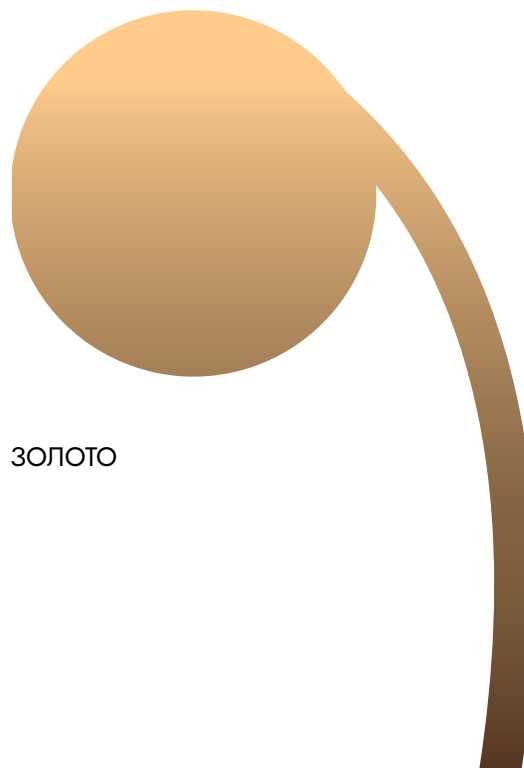
Дополнительные

Дополнительная гамма ELITE MAGAZINE включает в себя: красный, золото и серебро. В зависимости от задачи или фона используйте нужный вам цвет.

Допускается использование других цветов, если этого требует фотография на обложке, например.



СЕРЕБРО



ЗОЛОТО



КРАСНЫЙ

СМЫК 0 93 71 0
RGB 54 69 36
#ed263a



Пример обложки журнала с разным цветом логотипа

фирменные

ШРИФТЫ



ФИРМЕННЫЕ ШРИФТЫ

Акцидентный шрифт

Акцидентный шрифт

Шрифт Mak Bold подходит для случаев, когда нужно привлечь внимание к важной детали, выделить короткую фразу или сделать акцент на слогане в рекламно-информационном материале.

Качественный авторский шрифт — отличительная черта профессионально разработанной айдентики. Предупреждаем вас, что предложенные шрифты являются собственностью правообладателей. Чтобы использовать шрифты в коммерческих целях, вам необходима лицензия:
<https://fonts.google.com/specimen/Open+Sans+Condensed?subset=cyrillic&query=sans>

МАК

Bold

ABCDEFGHIJKLMN
OPQRSTUVWXYZ

abcdefghijklmn
opqrstuvwxyz

АБВГДЕЁЖЗИКЛМНО
ПРСТУФХЦЧШЩЪЫЬЭЮЯ

абвгдеёжзикамно
рстуфхцчшщъыьэюя

! ? 0 : * — « » # % & @ \$

ФИРМЕННЫЕ ШРИФТЫ

Основной шрифт

Основной шрифт

Фирменные шрифты необходимы для формирования целостного образа. Шрифт Jost Regular рекомендуется использовать при наборе длинных текстов и их заголовков — во всех полиграфических и веб-материалах среднего и большого объема.

Качественный авторский шрифт — отличительная черта профессионально разработанной айдентики. Предупреждаем вас, что предложенные шрифты являются собственностью правообладателей. Чтобы использовать шрифты в коммерческих целях, вам необходима лицензия:
<https://fonts.google.com/specimen/Open+Sans+Condensed?subset=cyrillic&query=sans>

Jost

Regular

ABCDEFGHIJKLMN
OPQRSTUVWXYZ

abcdefghijklmn
opqrstuvwxyz

АБВГДЕЖЗИКЛМНО
ПРСТУФХЦЧШЩЪЫЬЭЮЯ

абвгдежзиклмноп
рстуфхцчшщъыьэюя

! ? () : * — « » # % & @ \$

1234567890



Пример использования акцидентного шрифта

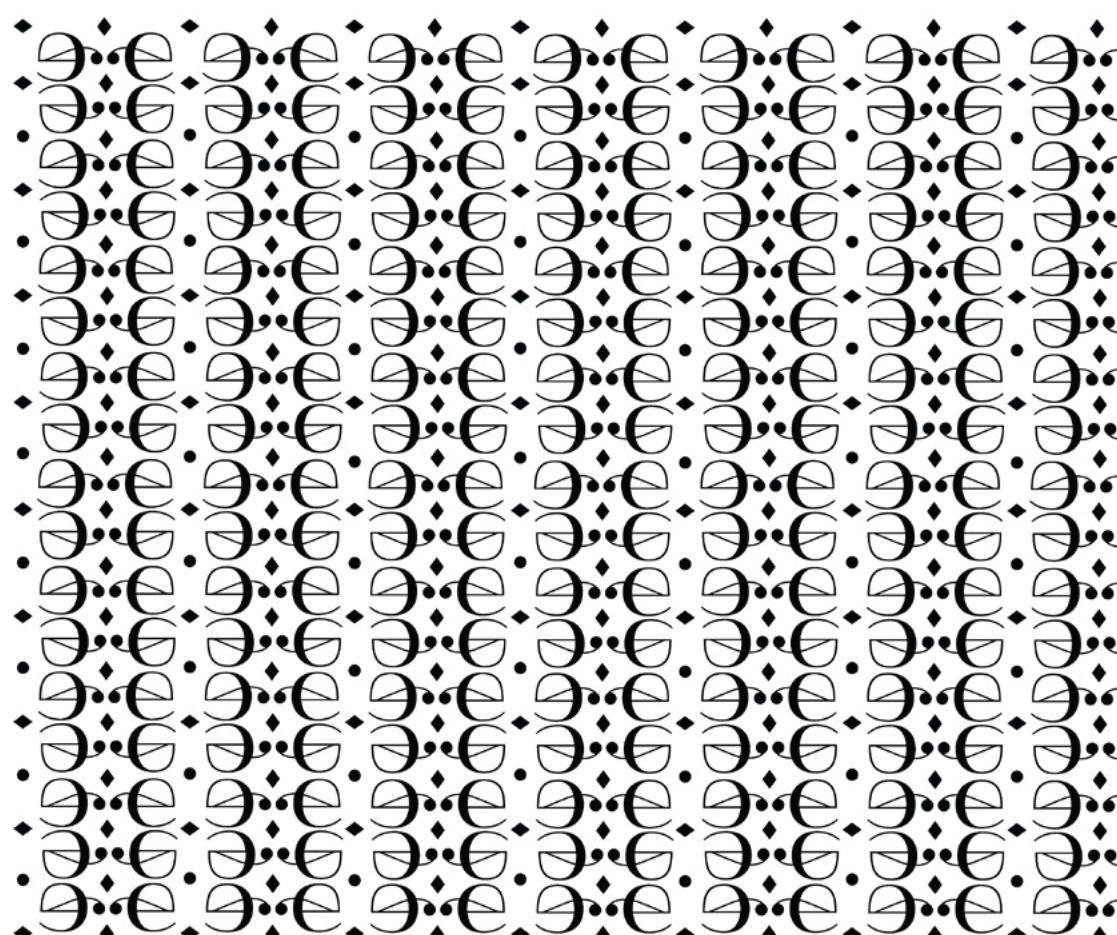
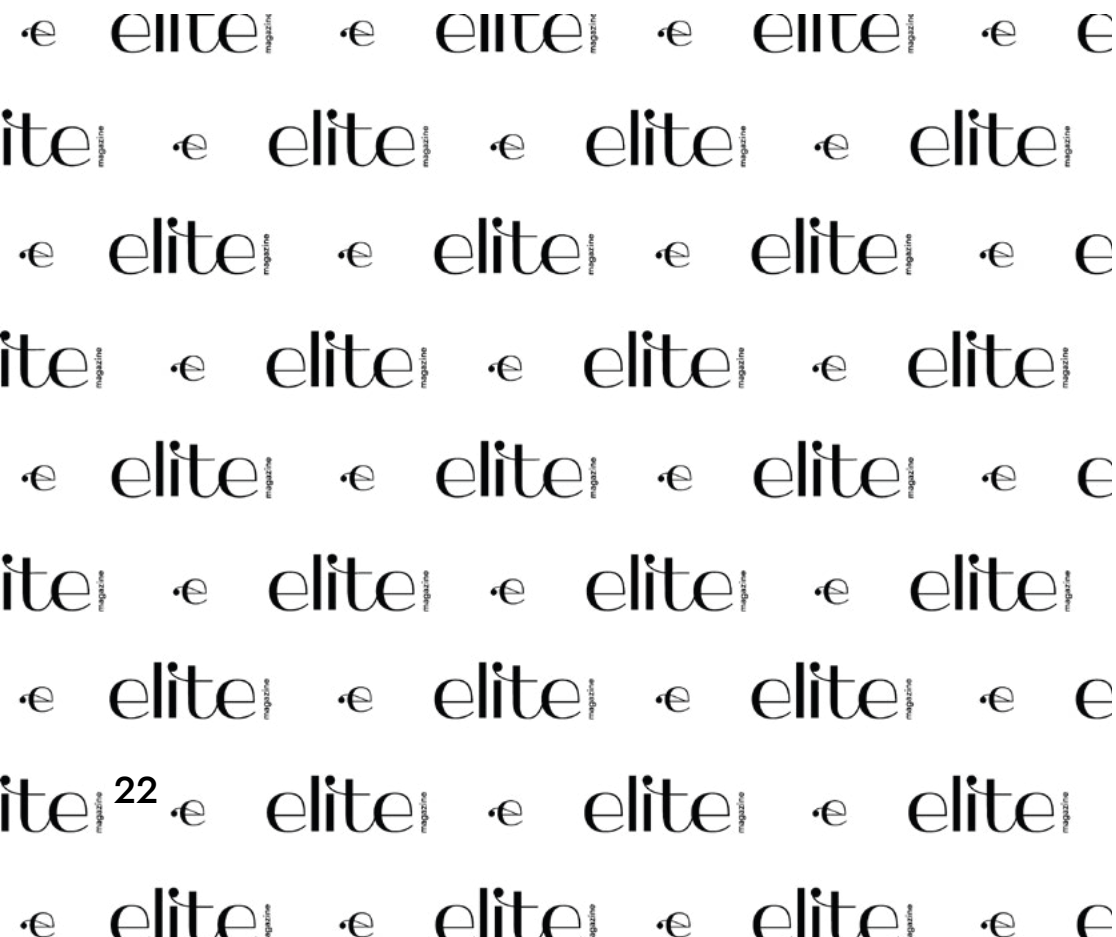
фирменные

ЭЛЕМЕНТЫ



ПАТТЕРН

Паттерн - это узор, позволяющий забрендировать любую поверхность. Например, фотозону для конференций и вечеринок. Или же предметы интерьера или полиграфию.



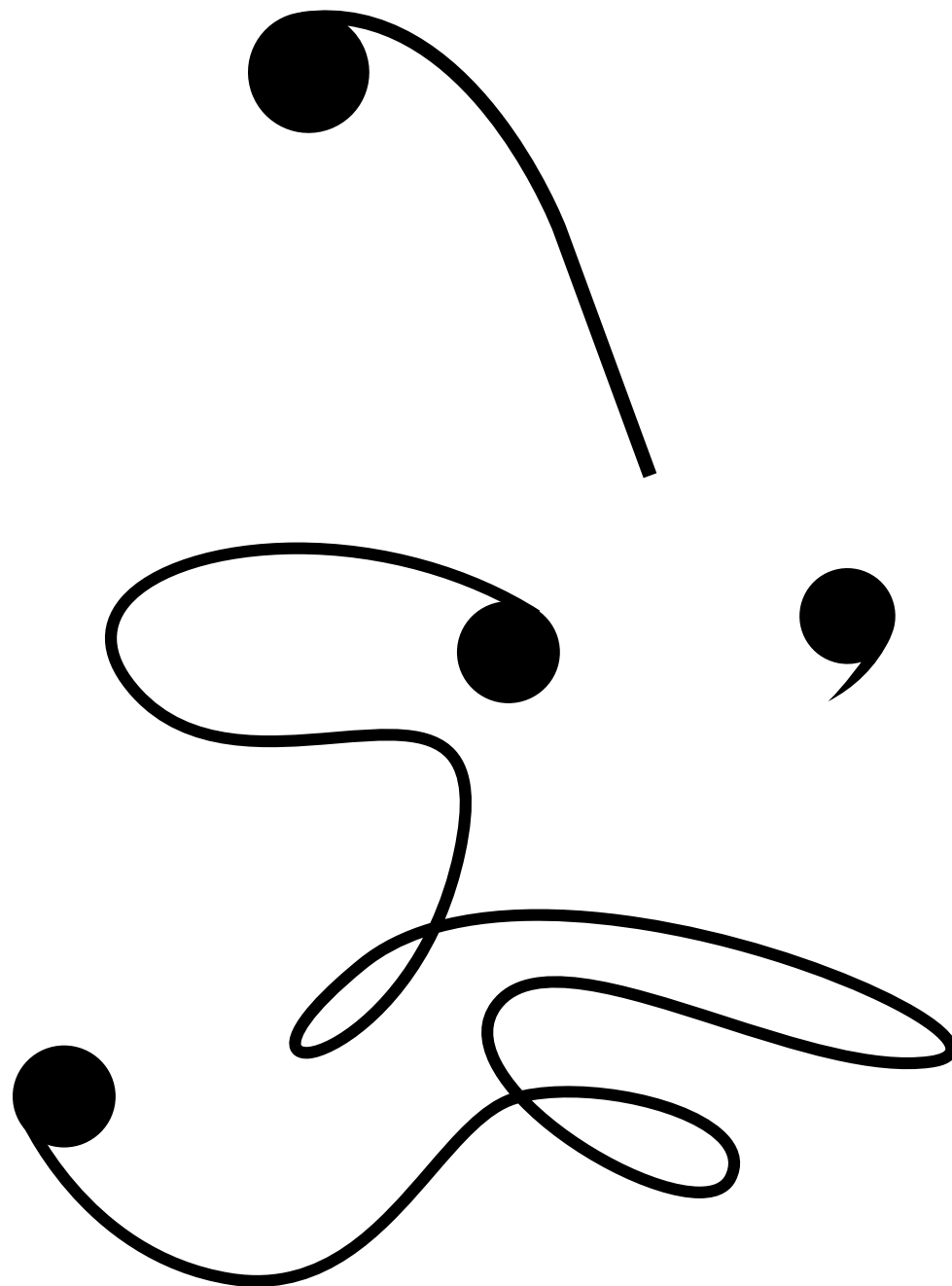
ПАТТЕРН

Подушками с фирменным паттерном можно отлично задекорировать пространство офиса.



ФИРМЕННЫЙ ЭЛЕМЕНТ

Фирменный элемент помогает создавать ту самую динамичную айдентику. В данном случае мы берем элемент из логотипа и можем его преобразовывать для различных задач.



фирменные

НОСИТЕЛИ



ВИЗИТКИ



ВИЗИТКИ



РУЧКА



СТИКЕР

Стиkerы можно использовать для брендинга фирменной продукции: на конверты, папки, ноутбуки или же в качестве сувенира.



КРУЖКА ДЛЯ КОФЕ

Посуду можно также забрендировать фирменной монограммой. Это повысит узнаваемость и лояльность к бренду. Вашему клиенту или партнеру будет очень приятно пить из такой кружки и выставить в инстаграм не стыдно.



ВЫВЕСКА

elite magazine

ФУТБОЛКА

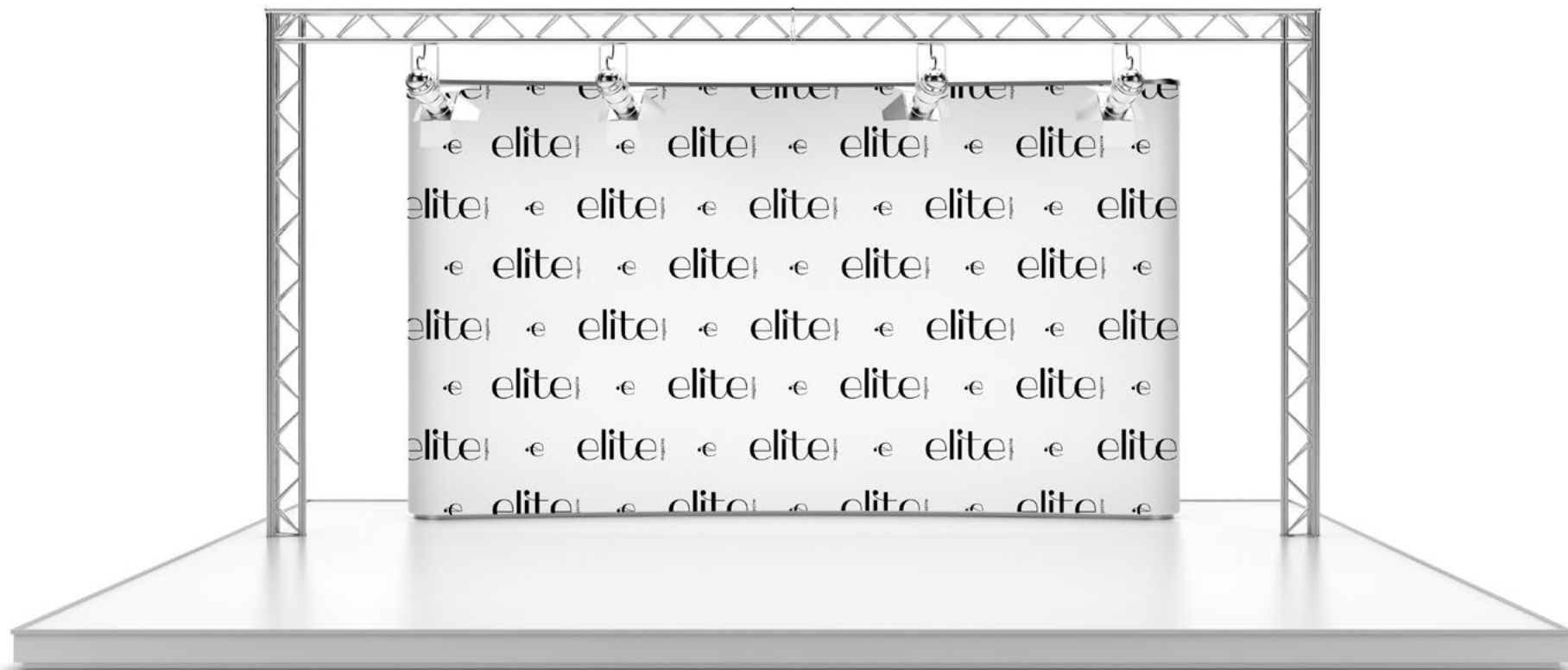


Для визуализации использованы фотографии моделей бренда «LIME»

КЕПКА



ПРЕСС ВОЛЛ



АВТОМОБИЛЬ

Брендрование люксового авто, позволит громко заявить о бренде и провести запоминающуюся промо-компанию.





 panovadesignart

8 938 514 30 84