

Polina
BARSKI

MODEL GIRL

**РУКОВОДСТВО ПО ИСПОЛЬЗОВАНИЮ
ФИРМЕННОГО СТИЛЯ**

ВВЕДЕНИЕ

Перед вами универсальные правила для бренд-менеджеров, дизайнеров, сотрудников типографий и специалистов по рекламе, маркетингу и PR.

С помощью этого документа вы грамотно оформите любую рекламную коммуникацию и останетесь в рамках заданных стандартов. Соблюдать правила нужно для достижения единообразия фирменных элементов: оно повышает осведомленность аудитории о продукте, ускоряет узнаваемость и увеличивает запоминаемость бренда.

Фирменный стиль для личного бренда «Polina Barski» состоит из визуальных констант: логотипа и монограммы, цветов, шрифтов и стилеобразующих элементов.

Всегда используйте в работе оригинальные электронные версии, которые прилагаются к руководству.





ЛОГОТИП

и правила его использования

ЛОГОТИП

Основная версия логотипа «Polina Barski» представляет собой шрифтовую композицию, которая имеет следующий вид:

- шрифтовая часть «Polina Barski»
- дескриптор «model girl»
- Имя и фамилия выполнены с использованием разных шрифтов и цветов. В имени Polina над буквой i вместо точки используется сердечко.

Логотип можно использовать без статусной строки или изменить ее, если сменился род деятельности.



Логотип со статусной строкой (дескриптором)



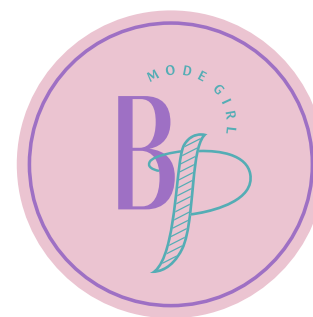
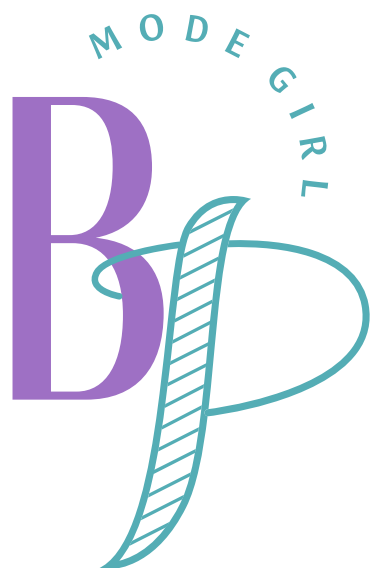
Логотип без статусной строки (дескриптора)

ЛОГОТИП

Polina
BARSKI
MODEL GIRL

ЛОГОТИП

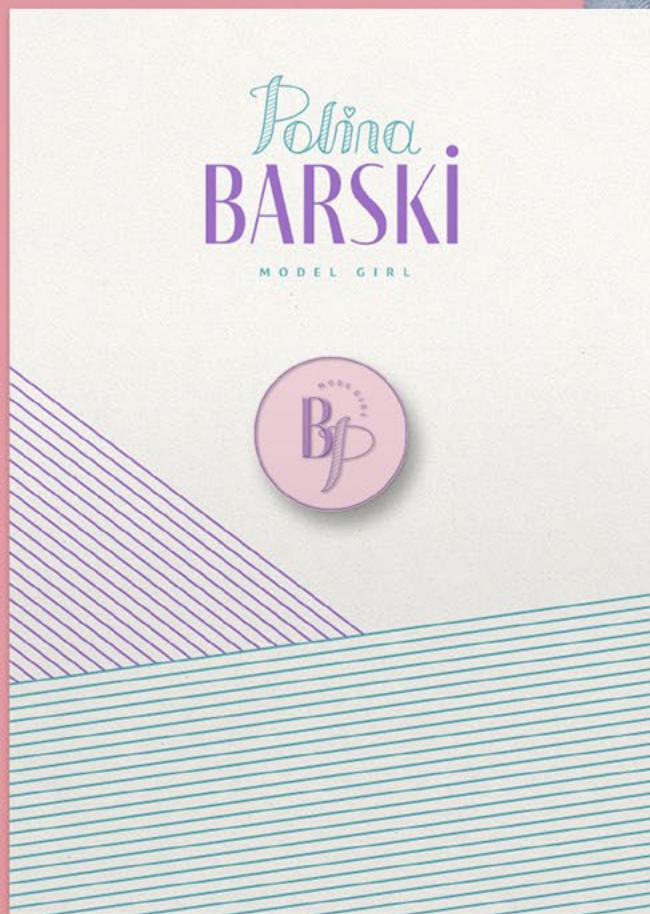
Монограмма



ЛОГОТИП

Монограмма

Сувенирный значок из металла и эмали станет отличным вариантом брендирования.



ЛОГОТИП

Монохромная версия

Используйте монохромную версию логотипа, когда нет возможности для цветной печати.

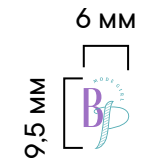
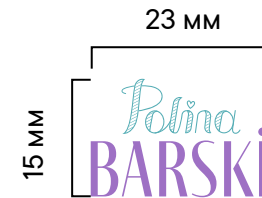
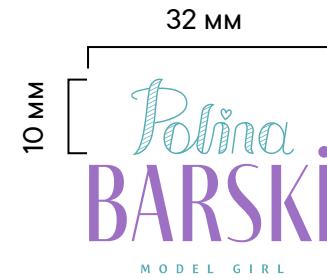


ЛОГОТИП

Запомните: логотип вне зависимости от того, какую версию вы используете, должен быть легко различимым и читабельным. Минимальные размеры основной версии логотипа показаны на этой странице.

В сторону увеличения логотип масштабируется без ограничений, с обязательным сохранением пропорций.

Масштабирование



ЛОГОТИП

Недопустимое использование



Не сжимайте
логотип



Используйте только
фирменные цвета



Не используйте обводку



Не растягивайте
логотип



Не меняйте расположение
элементов

ЛОГОТИП

Охранное поле

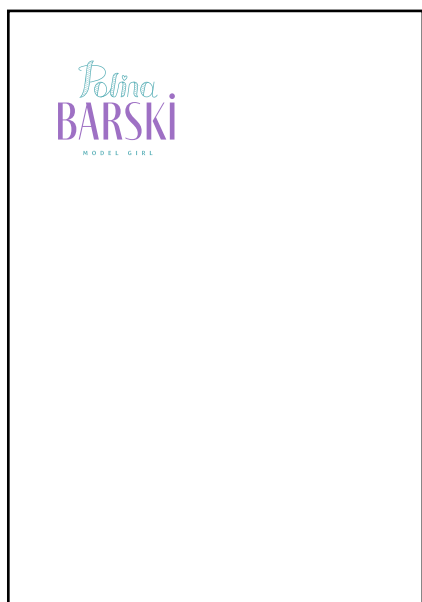
Охранное поле — это свободное пространство вокруг логотипа, которое упрощает восприятие знака. За модуль берется высота буквы «В» из шрифтового написания; столько составляет отступ сверху, снизу, по сторонам.



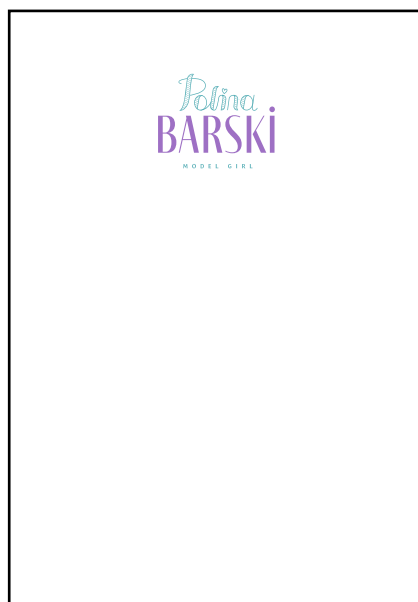
ЛОГОТИП

Охранное поле. Пример

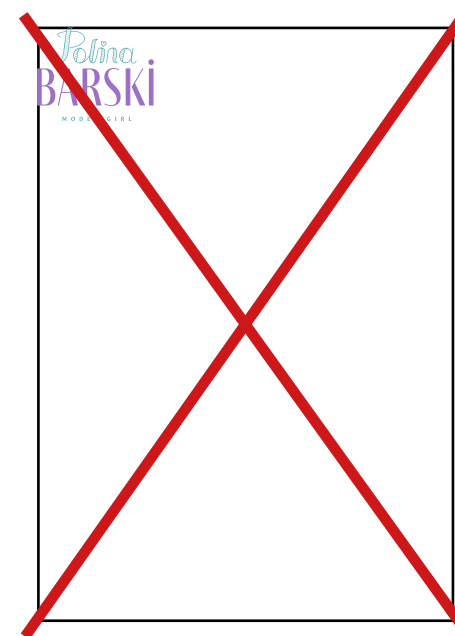
Применяя правила охранного поля, ваши печатные или электронные материалы с использованием логотипа, будут иметь следующий вид.



пример классического
расположения



пример классического
расположения



Такое использование
логотипа ЗАПРЕЩЕНО



ФИРМЕННЫЕ ЦВЕТА

и примеры цветовых
сочетаний

ФИРМЕННЫЕ ЦВЕТА

Основные

Фирменная гамма включает в себя 3 основных цвета. В зависимости от задачи или фона используйте нужный вам цвет.

СИРЕНЕВЫЙ

CMYK 48 62 0 0
RGB 152 112 175
#9870af

БИРЮЗОВЫЙ

CMYK 66 12 30 0
RGB 85 173 187
#55adb5

РОЗОВЫЙ

CMYK 7 30 9 0
RGB 235 195 209
#ebc3d1



ФИРМЕННЫЕ ЦВЕТА

Дополнительные

Дополнительная гамма включает в себя 4 цвета. Данные цвета преимущественно допустимо использовать как фон под логотип. Данные оттенки отлично контрастируют с основными цветами логотипа.

Далее вы увидите доступные цветовые сочетания.

ФИОЛЕТОВЫЙ

СМΥК 83 96 81
RGB 84 45 128
#542d80

ЛИМОННЫЙ

СМΥК 13 56 4 0
RGB 233 224 119
#e9e077

ЛАЗУРНЫЙ

СМΥК 87 40 44 30
RGB 12 96 106
#0c606a

СВЕТЛО-БИРЮЗОВЫЙ

СМΥК 37 0 17 0
RGB 173 218 219
#addadb



ФИРМЕННЫЕ ЦВЕТА

Допустимые цветовые сочетания



Polina
BARSKI
MODEL GIRL



Polina
BARSKI
MODEL GIRL



Polina
BARSKI
MODEL GIRL



Polina
BARSKI
MODEL GIRL



Polina
BARSKI
MODEL GIRL



ФИРМЕННЫЕ ШРИФТЫ

и их применение

Акцидентный шрифт

Шрифт **Blacker Sans Pro Variable Trial bold** подходит для случаев, когда нужно привлечь внимание к важной детали, выделить короткую фразу или сделать акцент на слогане в рекламно-информационном материале. Используйте его для заголовков.

Качественный авторский шрифт — отличительная черта профессионально разработанной айдентики. Предупреждаем вас, что предложенные шрифты являются собственностью правообладателей. Чтобы использовать шрифты в коммерческих целях, вам необходима лицензия

Blacker Sans Pro

Regular

ABCDEFGHIJKLMN
OPQRSTUVWXYZ

abcdefghijklmn

opqrstuvwxyz

АБВГДЕЖИКЛМНО
ПРСТУФХЦЧШЩЪЫЬЭЮЯ

абвгдежзиклмноп
рстуфхцчшщъыьэюя

!?:*—«»#&@\$

ФИРМЕННЫЕ ШРИФТЫ

Основной шрифт

Основной шрифт

Фирменные шрифты необходимы для формирования целостного образа. Шрифт LeksaSansPro рекомендуется использовать при наборе длинных текстов и их заголовков — во всех полиграфических и веб-материалах среднего и большого объема.

Качественный авторский шрифт — отличительная черта профессионально разработанной айдентики. Предупреждаем вас, что предложенные шрифты являются собственностью правообладателей. Чтобы использовать шрифты в коммерческих целях, вам необходима лицензия

LeksaSansPro

Regular

ABCDEFGHIJKLMN

OPQRSTUVWXYZ

abcdefghijklmn

opqrstuvwxyz

АБВГДЕЖЗИКЛМНО

ПРСТУФХЦЧШЩЪЫЬЭЮЯ

абвгдежзиклмноп

рстуфхцчшщъыьэюя

!?:*—«»# &@\$

1234567890

ПРИМЕР ВЕРСТКИ ПРИГЛАШЕНИЯ



Обращаем ваше внимание на то, что на данном слайде показан пример верстки и сочетания шрифтов между собой. Дизайн данной полиграфии вы можете сделать на свой вкус.



ФИРМЕННЫЕ ЭЛЕМЕНТЫ

и варианты использования

ПАТТЕРН

Паттерн - это узор, позволяющий забрендировать любую поверхность. Например, шейный платок, фотозону для вечеринок, упаковочную бумагу и т.д.

Предметы интерьера и сам интерьер так же отлично смотрятся в фирменном узоре.



ΠΑΤΤΕΡΝ



ФИРМЕННЫЙ ЭЛЕМЕНТ

Фирменные элементы создают ту самую динамичную айдентику, помогают разнообразить полиграфию, социальные сети и делают бренд запоминающимся и уникальным. В данном случае мы берем изображения сердечка из логотипа, абстрактных фигур с неровными краями, которые можно миксовать между собой, добавлять надписи и т.д.

Можно сделать из таких элементов стикеры и применять их на конвертах, обклеить блокнот или подарок. В общем фантазии нет предела.





ФИРМЕННЫЕ НОСИТЕЛИ

визуализация на примерах

ВИЗИТКА

Обратите внимание, что печать визиток может включать в себя различные приемы. Например, выдавленный или выпуклый логотип, под лак или золотым фольгированием.

Советую получить прямую консультацию от специалистов типографии.

В данном случае предлагается минималистичный вариант визитки с двумя цветами основы. Минималистичный дизайн придаст сдержанность фирменному стилю и позволит пользоваться ее обладательнице многие годы.



ВИЗИТКА



ФИРМЕННЫЙ БЛАНК



КОНЦЕПТ



ПАКЕТ



БЬЮТИ БОКС



КРУЖКА ДЛЯ КОФЕ



БЛОКНОТ



УПАКОВОЧНАЯ БУМАГА



ТОЛСТОВКА



ΚΕΠΚΑ



ФУТБОЛКА С ПРИНТОМ



ШОППЕР



ФЛАКОН ДУХОВ





ОФОРМЛЕНИЕ ИНСТАГРАМ

аватарка, обложки хайлайтс, шаблоны
постов и сторис

АВАТАРКА

Рекомендованные

Аватарка-самая главная часть вашего профиля, поэтому к ее выбору нужно подходить серьезно.

Для аватарки вы можете выбрать свое фото, сделанное в фирменной цветовой гамме вашего профиля. Если же аккаунт принадлежит бизнесу, то используйте в аватарке только логотип, чтобы усилить взаимодействие с аудиторией.

В случае использования логотипа предлагаются следующие варианты, они будут хорошо считываться.

Всего вам доступно 14 вариаций аватарки (разные цветовые сочетания), которые вы найдете в исходных материалах.



АВАТАРКА

Дополнительные

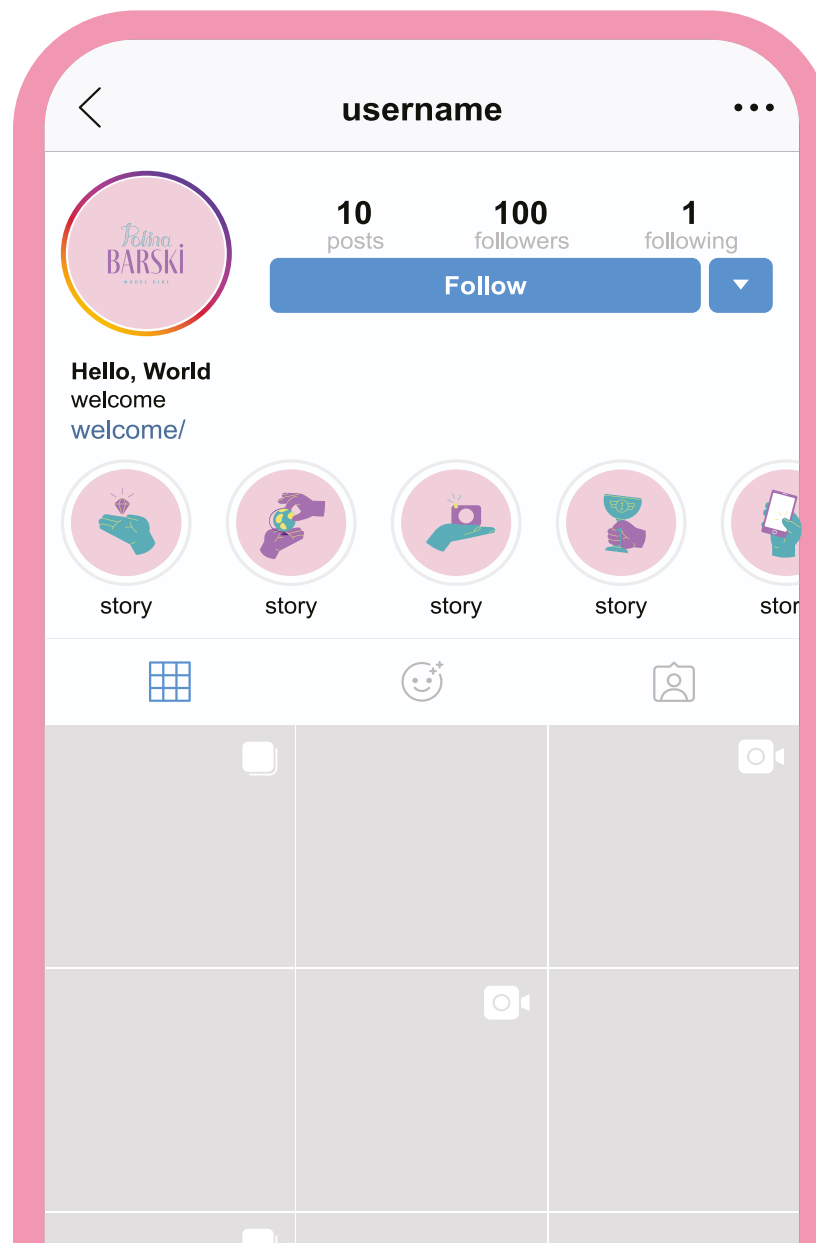
Дополнительные варианты аватарки в три цвета, которые вы так же можете использовать.



ОБЛОЖКИ АКТУАЛЬНЫХ СТОРИС

Самый уникальный вариант оформления хайлатс - фирменные иконки и иллюстрации. В нашем случае - это изображения рук, держащих образы связанные с фотосессиями, моделингом и путешествиями.

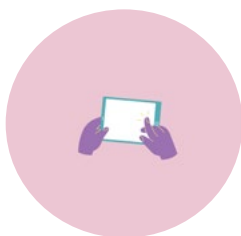
На рисунке показан вариант оформления хайлатс на розовом фоне.



ОБЛОЖКИ АКТУАЛЬНЫХ СТОРИС



ПОДИУМ



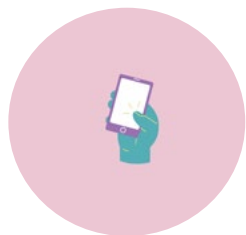
РЕКЛАМА



СЪЕМКИ



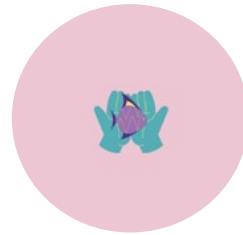
НАГРАДЫ



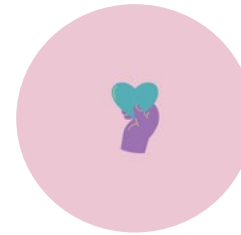
БЕКСТЕЙДЖ



ПУТЕШЕСТВИЯ



ДАЙВИНГ



СЕМЬЯ

ШАБЛОНЫ ПОСТОВ

Вы можете оформлять свои посты с помощью шаблонов, которые найдете в пакете файлов. Так же наносить свой логотип/монограмму как водяной знак на свое фото. Шаблоны представлены в разных цветовых сочетаниях согласно фирменной цветовой гамме.



ПЕРВЫЙ
ВЫХОД НА ПОДИУМ



МОИ
ПИТОМЦЫ

Polina
BARSKI
MODEL STYL

ИСТОРИЯ ПЕРВОЙ
ПРОФЕССИОНАЛЬНОЙ
ФОТОГРАФИИ



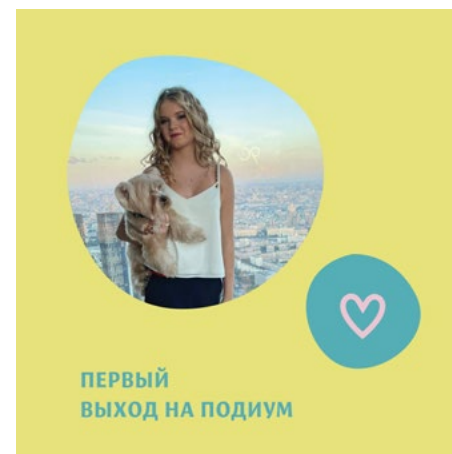
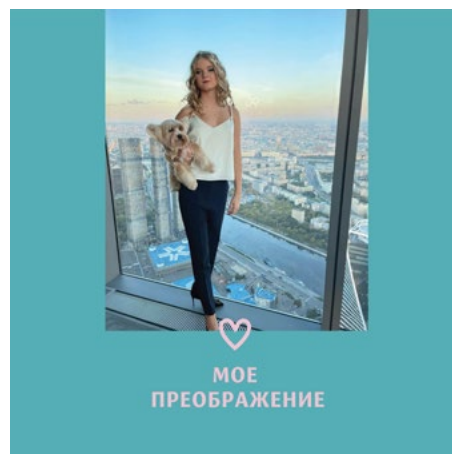
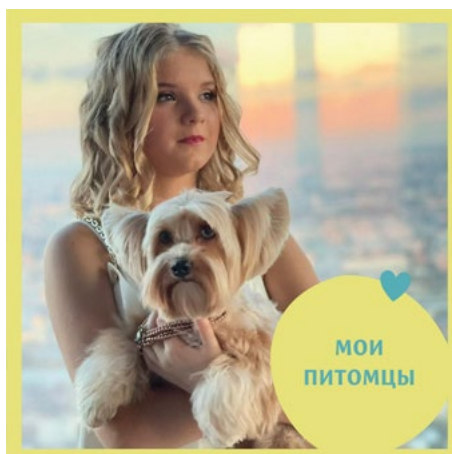
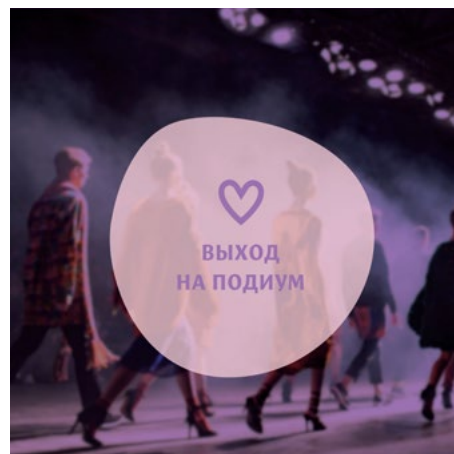
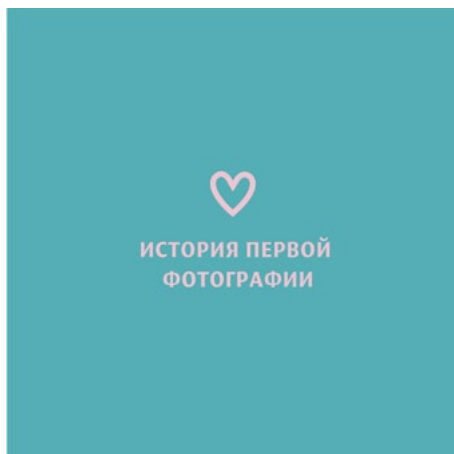
МОЕ
ПРЕОБРАЖЕНИЕ



3
факта
обо мне

ШАБЛОНЫ ПОСТОВ

Вот такие различные готовые фоны есть в шаблонах, вам только остается дополнить их текстом или фотографиями.



ВЕРСТКА ТЕКСТА

Обратите внимание на верстку текста. Очень важно, что бы оставалось ощущение воздуха в макете, для этого соблюдайте:

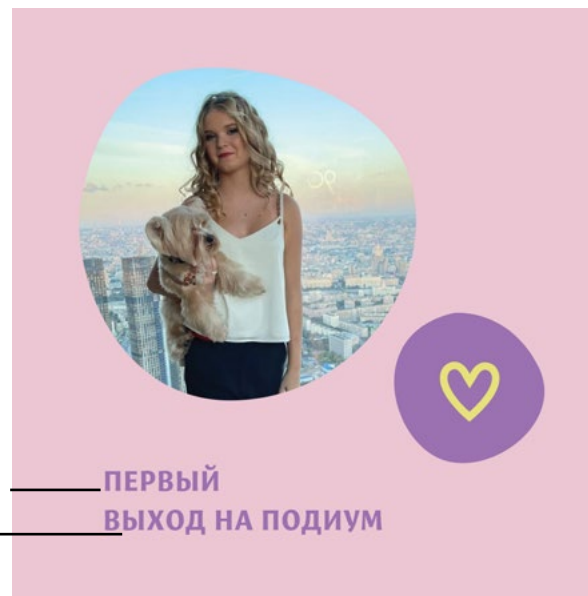
- отступы между логотипом и заголовком
- главную мысль пишите акцидентным (жирным) шрифтом
- текст должен быть не больше 5 слов
- размещайте текстовую информацию строго по-середине, либо слева.
- обязательно оставляйте расстояние от края макета

Соблюдайте отступы между логотипом и текстами



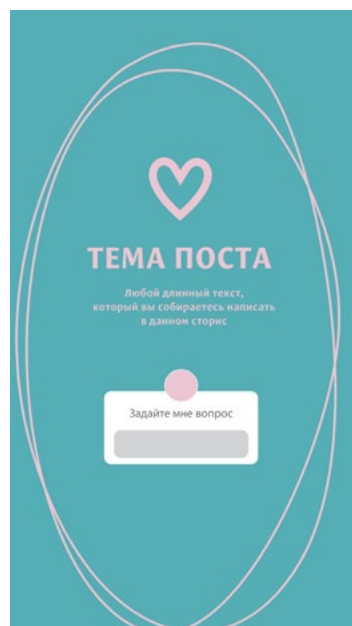
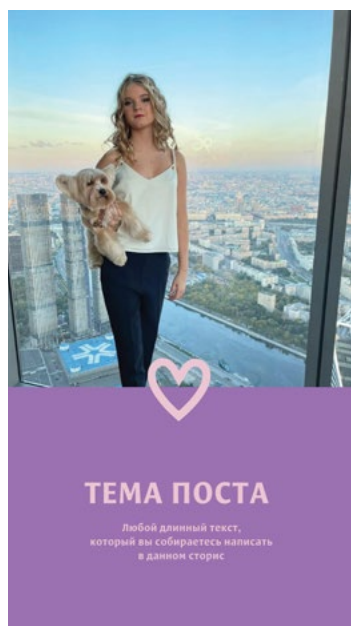
Если верстаете текст по левому краю, соблюдайте расстояние от края макета

шрифт LeksaSansPro Bold



ШАБЛОНЫ СТОРИС

Шаблоны сторис можно использовать как фон для текста и опросов, вставлять свои фото и украшать их фирменными элементами. Шаблоны сторис сделаны уже в нужном размере.



ШАБЛОНЫ СТОРИС

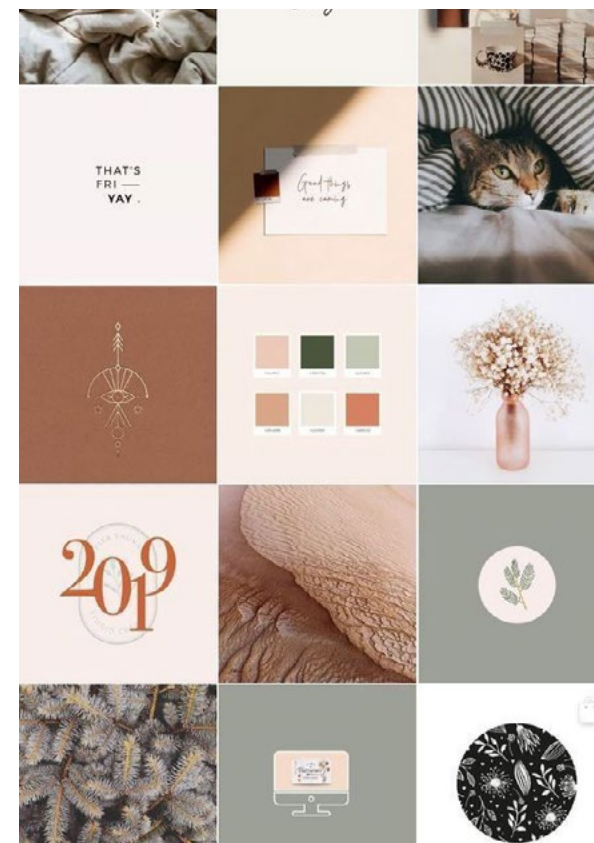


РЕКОМЕНДАЦИИ ПО ВЕДЕНИЮ ЛЕНТЫ

Примеры

Посмотрите внимательно на приведенные примеры. Обратите внимание, что в обоих случаях считывается определенный (фирменный) цвет ленты, то есть в каждом кадре присутствует (красный или желтый) цвет.

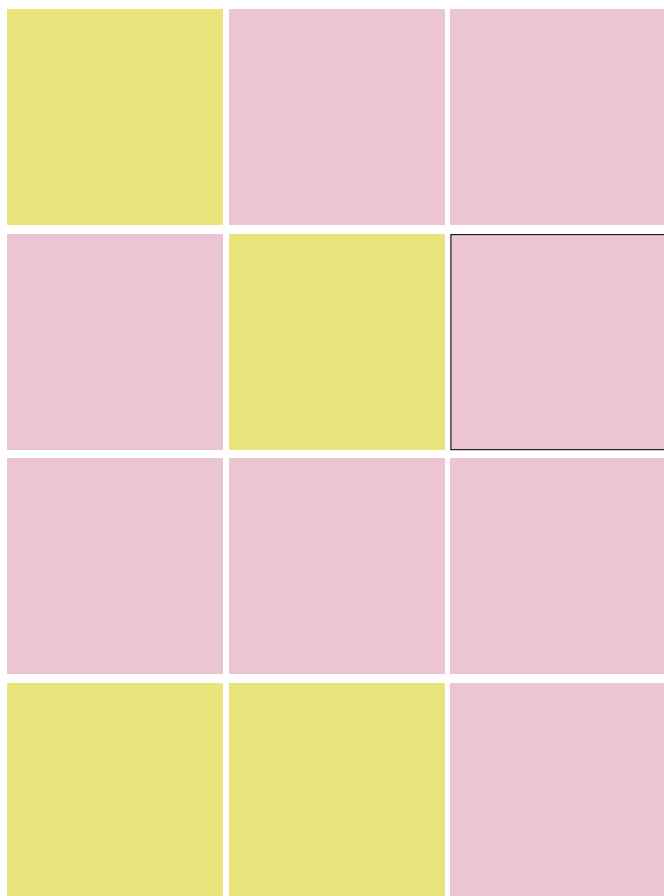
Это может быть ваша одежда, аксессуар, еда, текстовый пост на фоне и т.д. В нашем случае есть 3 цвета, которые можно использовать. Их можно чередовать или плавно переходить от цвета к цвету (рис.3)



(рис.3)

СХЕМА 1

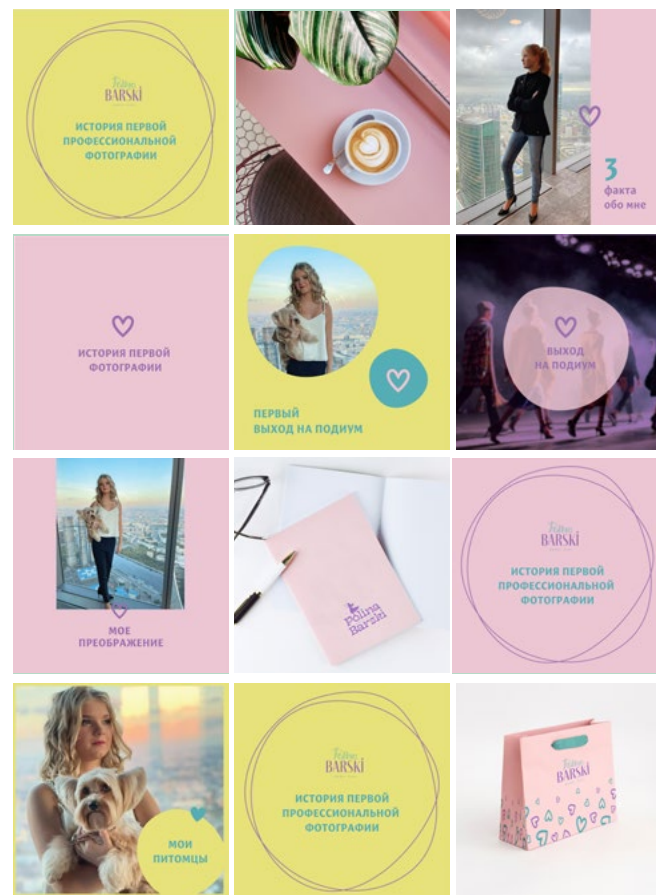
Используйте в ленте 2 фирменных цвета. Посты по цветам могут идти хаотично, главное, чтобы в каждом кадре было присутствие фирменного цвета (это может быть аксессуар, цвет интерьера и т.д.).



цветовая схема

Основной цвет с дополнительным

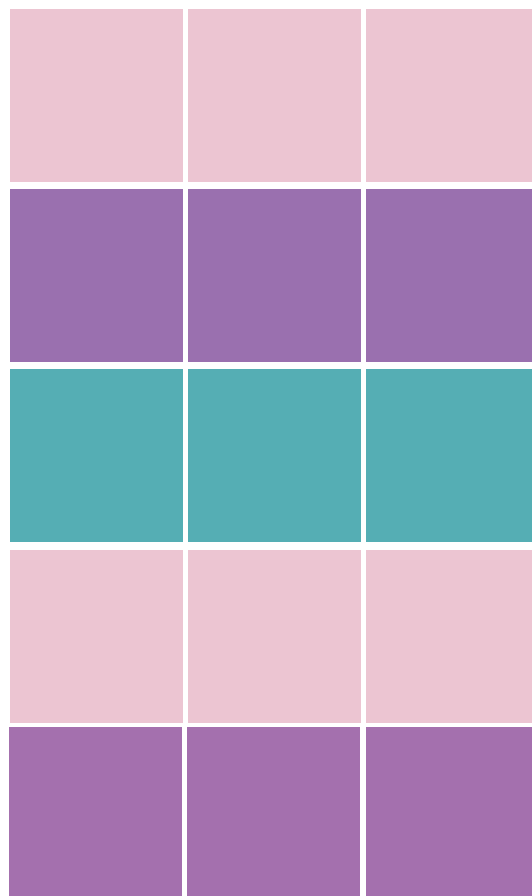
Чтобы профиль выглядел более интересным, используйте разные планы фотографий: крупный, средний, общий.



примерное заполнение фотографиями

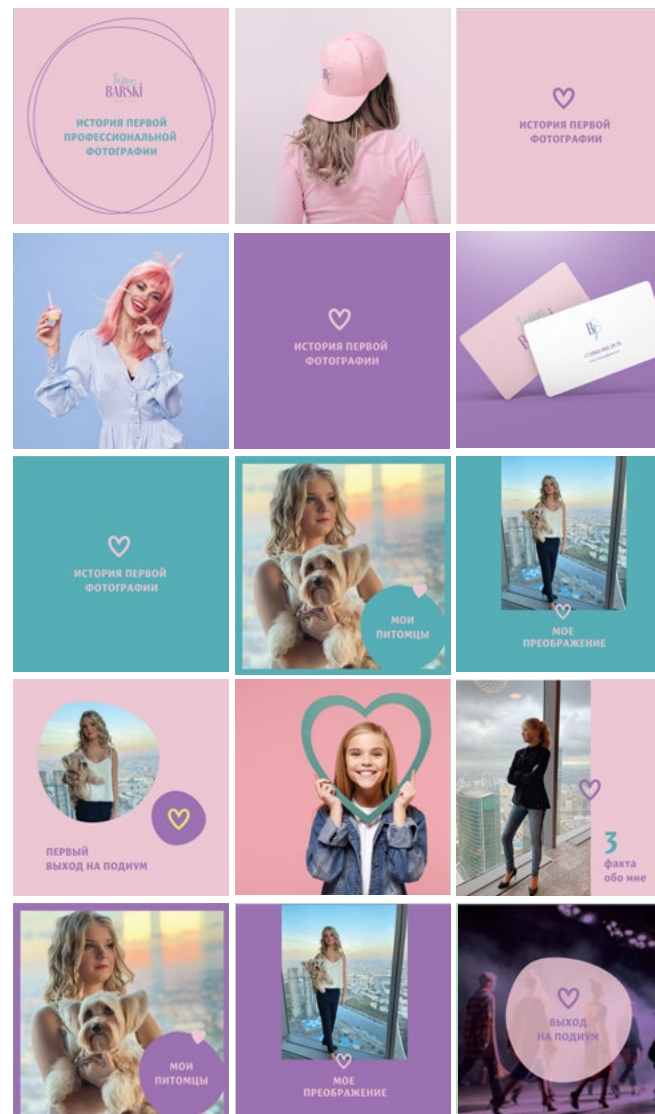
СХЕМА 2

Чередование цветов через 3 поста.
Используйте максимум 3 фирменных цвета. Можно выставлять фото, не используя шаблоны, главное поддерживайте цветовую гамму.



цветовая схема

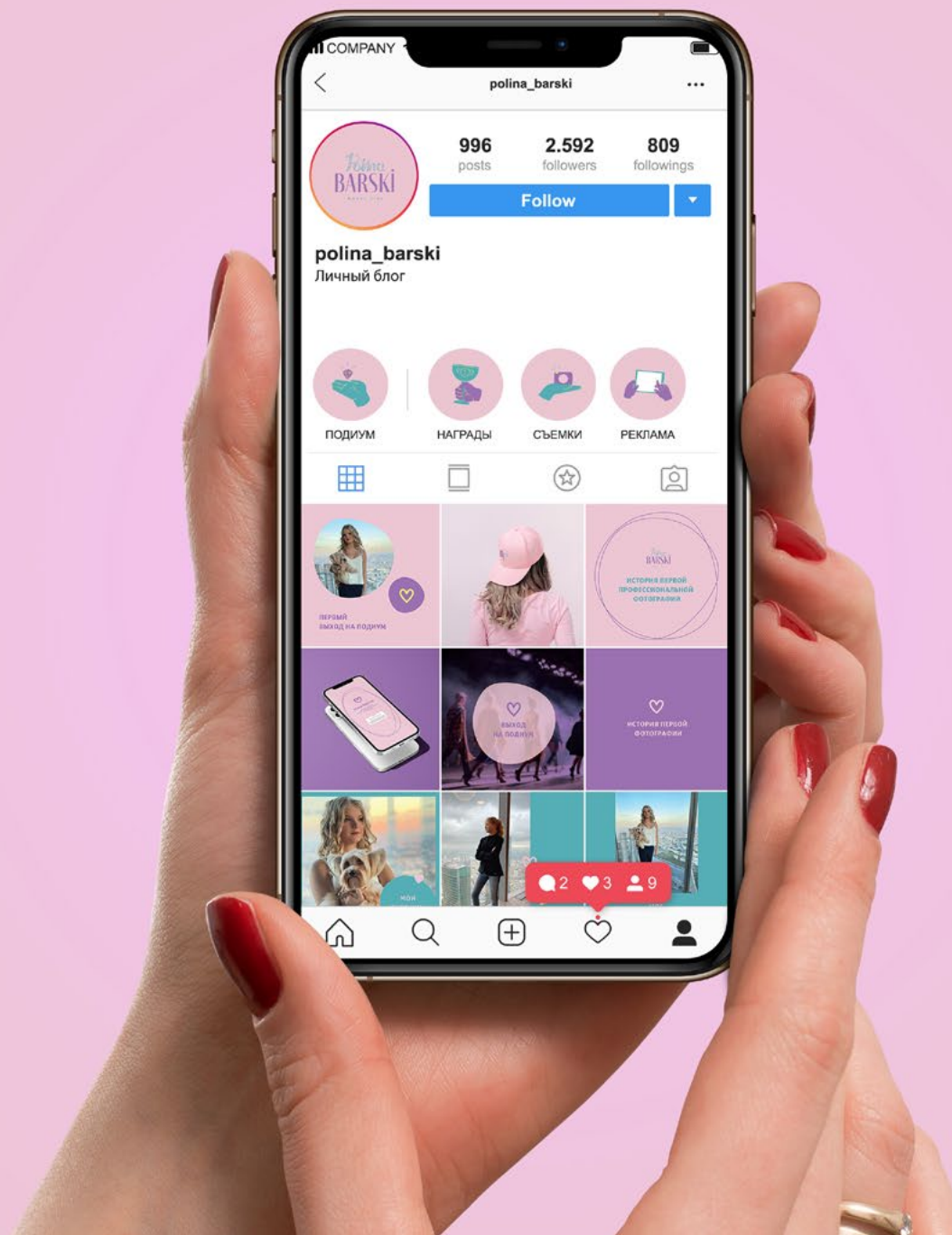
Смена цветов



примерное заполнение фотографиями

ПРИМЕР ВАШЕЙ ЛЕНТЫ

С использованием 3 цветов



graphic design & art

DN
PaN
Ova